

## КАРТА-ПЛАН ТЕРРИТОРИИ

### Пояснительная записка

#### 1. Сведения о территории выполнения комплексных кадастровых работ:

*Российская Федерация, Смоленская область, Гагаринский муниципальный район, с.п. Мальцевское, ст. Колесники 67:03:1650201*

(наименование субъекта Российской Федерации, муниципального образования, населенного пункта, уникальные учетные номера кадастровых кварталов, иные сведения, позволяющие определить местоположение территории, на которой выполняются комплексные кадастровые работы, например, наименование садоводческого или огороднического некоммерческого товарищества, гаражного кооператива, элемента планировочной структуры)

#### 2. Основания выполнения комплексных кадастровых работ:

Наименование, дата и номер документа, на основании которого выполняются комплексные кадастровые работы:

*Соглашением о предоставлении из федерального бюджета субсидий, в том числе грантов в форме субсидий, юридическим лицам, индивидуальным предпринимателям, а также физическим лицам № № 321-20-2025-002 от 30 января 2025 г.*

3. Дата подготовки карты-плана территории: 18 июня 2025 г.

#### 4. Сведения о заказчике(ах) комплексных кадастровых работ:

В отношении юридического лица, органа местного самоуправления муниципального района, муниципального округа или городского округа либо уполномоченного исполнительного органа государственной власти субъекта Российской Федерации:

полное или сокращенное (в случае, если имеется) наименование: Управление Росреестра по Смоленской области

основной государственный регистрационный номер: \_\_\_\_\_

идентификационный номер налогоплательщика: \_\_\_\_\_

В отношении физического лица или представителя физических или юридических лиц:

фамилия, имя, отчество (последнее - при наличии): —

страховой номер индивидуального лицевого счета в системе обязательного пенсионного страхования Российской Федерации (СНИЛС): —

Наименование и реквизиты документа, подтверждающие полномочия представителя заказчика(ов) комплексных кадастровых работ:

—

Адрес электронной почты (для направления уведомления о результатах внесения сведений в Единый государственный реестр недвижимости):

—

#### 5. Сведения об исполнителе комплексных кадастровых работ:

Полное или сокращенное (в случае, если имеется) наименование и адрес юридического лица, с которым заключен государственный или муниципальный контракт либо договор подряда на выполнение комплексных кадастровых работ: <div style="text-align: center; border-bottom: 1px solid black; margin-top: 5px;"> <b>Филиал ППК «Роскадастр» по Смоленской области, г. Смоленск, ул. Полтавская, д. 8</b> </div>					
Фамилия, имя, отчество кадастрового инженера (последнее - при наличии): <span style="float: right;"><i>Лонская Евгения Анатольевна</i></span> и основной государственный регистрационный номер кадастрового инженера индивидуального предпринимателя (ОГРНИП): <span style="float: right;">—</span>					
Страховой номер индивидуального лицевого счета в системе обязательного пенсионного страхования Российской Федерации (СНИЛС) кадастрового инженера: <span style="float: right;"><i>075-197-628-99</i></span>					
Уникальный реестровый номер кадастрового инженера в реестре саморегулируемой организации кадастровых инженеров и дата внесения сведений о физическом лице в такой реестр: <span style="float: right;"><i>1514, 30 июня 2016 г.</i></span>					
Полное или (в случае, если имеется) сокращенное наименование саморегулируемой организации кадастровых инженеров, членом которой является кадастровый инженер: <div style="text-align: center; border-bottom: 1px solid black; margin-top: 5px;"> <i>Саморегулируемая организация Ассоциация "Объединение кадастровых инженеров"</i> </div>					
Контактный телефон: <span style="float: right;"><i>+79136194524</i></span>					
Почтовый адрес и адрес электронной почты, по которым осуществляется связь с кадастровым инженером: <div style="text-align: center; border-bottom: 1px solid black; margin-top: 5px;"> <i>644021, Омская обл, Омск г, 9-я Линия ул, 169, ДОМ, Пом.12, lonskaya@mail.ru</i> </div>					
<b>6. Перечень документов, использованных при подготовке карты-плана территории:</b>					
№ п/п	Реквизиты документа				
	Вид	Дата	Номер	Наименование	Иные сведения
1	2	3	4	5	6
1	Кадастровый план территории, выдан: Филиал публично-правовой компании "Роскадастр" по Смоленской области	8 февраля 2025 г.	КУВИ-001/2025-35794171	Кадастровый план территории	—
<b>7. Пояснения к карте-плану территории:</b>					

Пояснительная записка								
<p>Комплексные кадастровые работы были проведены в отношении 46 объектов, расположенных на территории кадастрового квартала 67:03:1650101, из них:</p> <ul style="list-style-type: none"><li>- 14 земельных участка, местоположение которых уточнено;</li><li>- 15 земельных участка в отношении которых исправилась реестровая ошибка;</li><li>- 14 объекта капитального строительства местоположение которых уточнено;</li><li>- 3 объект капитального строительства в отношении которого исправляется реестровая ошибка.</li></ul> <p>Комплексные кадастровые работы были проведены на основании Соглашением о предоставлении из федерального бюджета субсидий, в том числе грантов в форме субсидий, юридическим лицам, индивидуальным предпринимателям, а также физическим лицам от 30.01.2025 № 321-20-2025-002.</p> <p>Согласно части 3 статьи 42.8 Закона №221-ФЗ в ходе выполнения ККР о отношении кадастрового квартала 67:03:1650101 при уточнении местоположения границ земельных участков (в том числе в целях исправления реестровой ошибки в описании местоположения границ земельного участка) их площадь не уменьшалась более чем на 10%, увеличивалась не более чем на величину предельного минимального размера земельного участка, установленного ПЗЗ для определенных территориальных зон, не увеличивалась более чем на 10%, если предельный минимальный размер не установлен.</p> <p>В Акте согласования указываются точки или части границ земельных участков, местоположение которых уточнено и подлежит согласованию согласно части 1 статьи 39 Федерального закона от 24.07.2007г №221-ФЗ. Если земельный участок граничит с землями, находящимися в государственной или муниципальной собственности (не с земельными участками), то согласование местоположения в отношении такой части границы согласно Закону о кадастре не проводится. Разъяснения приведены в Письме Министерства экономического развития РФ от 8 октября 2013 г. № ОГ-Д23-5470 «О подготовке межевого плана и проведении процедуры согласования местоположения границ земельного участка», а также в Письме Росреестра от 17.11.2020 №13-00408/20 «О согласовании местоположения границ земельных участков».</p>								
Сведения о пунктах геодезической сети и средствах измерений								
1. Сведения о пунктах геодезической сети:								
№ п/п	Вид геодезической сети	Название пункта геодезической сети и тип знака	Система координат пункта геодезической сети	Координаты пункта, м		Дата обследования —		
				Х	У	Сведения о состоянии		
		наружного знака пункта	центра пункта			марки центра пункта		
1	2	3	4	5	6	7	8	9
—	—	—	—	—	—	—	—	—
2. Сведения об использованных средствах измерений:								
№ п/п	Наименование и обозначение типа средства измерений - прибора (инструмента, аппаратуры)		Заводской или серийный номер средства измерений		Реквизиты свидетельства о поверке прибора (инструмента, аппаратуры) и (или) срок действия поверки			
1	2		3		4			
1	Аппаратура геодезическая спутниковая PrinCe 130		3491933		Свидетельство о поверке С-ГКФ/30-08-2024/366349251 от 30.08.2024			

### Сведения об уточняемых земельных участках

**1. Сведения о характерных точках границ уточняемого земельного участка с кадастровым номером \_\_\_\_\_:**  
 Система координат \_\_\_\_\_ Зона № \_\_\_\_\_

Обоз- начение харак- терных точек границ	Координаты, м				Метод определения координат	Формулы, примененные для расчета средней квадратической погрешности определения координат характерных точек границ (Mt), с подставленными в такие формулы значениями и итоговые (вычисленные) значения Mt, м	Описание закрепления точки
	содержатся в Едином государственном реестре недвижимости		определены в результате выполнения комплексных кадастровых работ				
	X	Y	X	Y			
1	2	3	4	5	6	7	8

**2. Сведения о частях границ уточняемого земельного участка с кадастровым номером \_\_\_\_\_:**

Обозначение части границ		Горизонтальное проложение (S), м	Описание прохождения части границ	Сведения о согласовании местоположения границ (согласовано/спорное)
от т.	до т.			
1	2	3	4	5

**3. Сведения о характеристиках уточняемого земельного участка с кадастровым номером 67:03:1650201:10 \_\_\_\_\_:**

№ п/п	Наименование характеристики земельного участка	Значение характеристики
1	2	3
1.	Адрес земельного участка	—
1.1.	Сведения о местоположении земельного участка (при отсутствии адреса) в структурированном в соответствии с федеральной информационной адресной системой виде	Российская Федерация, Смоленская область, Гагаринский р-н, Колесники (Мальцевское с/п) ст
1.2.	Дополнительные сведения о местоположении земельного участка	—
2.	Площадь земельного участка ± величина погрешности определения (вычисления) площади ( $P \pm \Delta P$ ), м²	$0 \pm 0,00$
3.	Формула, примененная для вычисления предельной погрешности определения площади земельного участка, с подставленными значениями и итоговые (вычисленные) значения	$3,5*0,10*\sqrt{(0,00)} = 0$
4.	Площадь земельного участка согласно сведениям Единого государственного реестра недвижимости (Ркад), м²	550,00
5.	Оценка расхождения Р и Ркад ( $P - P_{кад}$ ), м²	550

1	2				3		
6.	Предельный минимальный и максимальный размеры земельного участка (Рмин и Рмакс), м²				— —		
7.	Вид (виды) разрешенного использования				Садоводство и огородничество		
7.1.	Дополнительные сведения об использовании земельного участка				—		
8.	Кадастровый или иной государственный учетный номер (инвентарный) здания, сооружения, объекта незавершенного строительства, расположенного на земельном участке				—		
9.	Сведения о земельных участках (землях общего пользования, территории общего пользования), посредством которых обеспечивается доступ				—		
10.	Иные сведения				—		
4. Пояснения к сведениям об уточняемом земельном участке с кадастровым номером 67:03:1650201:10 :							
1.	—						
1. Сведения о характерных точках границ уточняемого земельного участка с кадастровым номером : Система координат Зона №							
Обоз- начение харак- терных точек границ	Координаты, м				Метод определения координат	Формулы, примененные для расчета средней квадратической погрешности определения координат характерных точек границ (Mt), с подставленными в такие формулы значениями и итоговые (вычисленные) значения Mt, м	Описание закрепления точки
	содержатся в Едином государственном реестре недвижимости		определены в результате выполнения комплексных кадастровых работ				
	X	Y	X	Y			
1	2	3	4	5	6	7	8
2. Сведения о частях границ уточняемого земельного участка с кадастровым номером :							
Обозначение части границ		Горизонтальное проложение (S), м	Описание прохождения части границ		Сведения о согласовании местоположения границ (согласовано/спорное)		
от т.	до т.						
1	2	3	4		5		
3. Сведения о характеристиках уточняемого земельного участка с кадастровым номером 67:03:1650201:11 :							
№ п/п	Наименование характеристики земельного участка				Значение характеристики		
1	2				3		

1	2	3
1.	Адрес земельного участка	—
1.1.	Сведения о местоположении земельного участка (при отсутствии адреса) в структурированном в соответствии с федеральной информационной адресной системой виде	Российская Федерация, Смоленская область, Гагаринский р-н, Колесники (Мальцевское с/п) ст
1.2.	Дополнительные сведения о местоположении земельного участка	—
2.	Площадь земельного участка $\pm$ величина погрешности определения (вычисления) площади ( $P \pm \Delta P$ ), м <sup>2</sup>	$0 \pm 0,00$
3.	Формула, примененная для вычисления предельной погрешности определения площади земельного участка, с подставленными значениями и итоговые (вычисленные) значения	$3,5*0,10*\sqrt{(0,00)} = 0$
4.	Площадь земельного участка согласно сведениям Единого государственного реестра недвижимости (Ркад), м <sup>2</sup>	178,00
5.	Оценка расхождения Р и Ркад ( $P - P_{кад}$ ), м <sup>2</sup>	178
6.	Предельный минимальный и максимальный размеры земельного участка (Рмин и Рмакс), м <sup>2</sup>	— —
7.	Вид (виды) разрешенного использования	Садоводство и огородничество
7.1.	Дополнительные сведения об использовании земельного участка	—
8.	Кадастровый или иной государственный учетный номер (инвентарный) здания, сооружения, объекта незавершенного строительства, расположенного на земельном участке	—
9.	Сведения о земельных участках (землях общего пользования, территории общего пользования), посредством которых обеспечивается доступ	—
10.	Иные сведения	—
<b>4. Пояснения к сведениям об уточняемом земельном участке с кадастровым номером</b> <u>67:03:1650201:11</u> <b>:</b>		
1.	—	

1. Сведения о характерных точках границ уточняемого земельного участка с кадастровым номером \_\_\_\_\_:

Система координат \_\_\_\_\_Зона № \_\_\_\_\_

Обоз- начение харак- терных точек границ	Координаты, м				Метод определения координат	Формулы, примененные для расчета средней квадратической погрешности определения координат характерных точек границ (Mt), с подставленными в такие формулы значениями и итоговые (вычисленные) значения Mt, м	Описание закрепления точки
	содержатся в Едином государственном реестре недвижимости		определены в результате выполнения комплексных кадастровых работ				
	X	Y	X	Y			
1	2	3	4	5	6	7	8

2. Сведения о частях границ уточняемого земельного участка с кадастровым номером \_\_\_\_\_:

Обозначение части границ		Горизонтальное проложение (S), м	Описание прохождения части границ	Сведения о согласовании местоположения границ (согласовано/спорное)
от т.	до т.			
1	2	3	4	5

3. Сведения о характеристиках уточняемого земельного участка с кадастровым номером 67:03:1650201:12 \_\_\_\_\_:

№ п/п	Наименование характеристики земельного участка	Значение характеристики
1	2	3
1.	Адрес земельного участка	—
1.1.	Сведения о местоположении земельного участка (при отсутствии адреса) в структурированном в соответствии с федеральной информационной адресной системой виде	Российская Федерация, Смоленская область, Гагаринский р-н, Колесники (Мальцевское с/п) ст
1.2.	Дополнительные сведения о местоположении земельного участка	—
2.	Площадь земельного участка ± величина погрешности определения (вычисления) площади ( $P \pm \Delta P$ ), м²	$0 \pm 0,00$
3.	Формула, примененная для вычисления предельной погрешности определения площади земельного участка, с подставленными значениями и итоговые (вычисленные) значения	$3,5*0,10*\sqrt{(0,00)} = 0$
4.	Площадь земельного участка согласно сведениям Единого государственного реестра недвижимости (Ркад), м²	4 000,00
5.	Оценка расхождения Р и Ркад ( $P - P_{кад}$ ), м²	4 000
6.	Предельный минимальный и максимальный размеры земельного участка (Рмин и Рмакс), м²	— —

1	2				3			
7.	Вид (виды) разрешенного использования				Садоводство и огородничество			
7.1.	Дополнительные сведения об использовании земельного участка				—			
8.	Кадастровый или иной государственный учетный номер (инвентарный) здания, сооружения, объекта незавершенного строительства, расположенного на земельном участке				—			
9.	Сведения о земельных участках (землях общего пользования, территории общего пользования), посредством которых обеспечивается доступ				—			
10.	Иные сведения				—			
4. Пояснения к сведениям об уточняемом земельном участке с кадастровым номером 67:03:1650201:12 :								
1.	—							
1. Сведения о характерных точках границ уточняемого земельного участка с кадастровым номером _____ : Система координат _____ Зона № _____								
Обозначение характерных точек границ	Координаты, м				Метод определения координат	Формулы, примененные для расчета средней квадратической погрешности определения координат характерных точек границ (Mt), с подставленными в такие формулы значениями и итоговые (вычисленные) значения Mt, м	Описание закрепления точки	
	содержатся в Едином государственном реестре недвижимости		определены в результате выполнения комплексных кадастровых работ					
	X	Y	X	Y				
1	2	3	4	5	6	7	8	
2. Сведения о частях границ уточняемого земельного участка с кадастровым номером _____ :								
Обозначение части границ		Горизонтальное проложение (S), м	Описание прохождения части границ			Сведения о согласовании местоположения границ (согласовано/спорное)		
от т.	до т.							
1	2	3	4			5		
3. Сведения о характеристиках уточняемого земельного участка с кадастровым номером 67:03:1650201:157 :								
№ п/п	Наименование характеристики земельного участка				Значение характеристики			
1	2				3			



1	2	3
1.	Адрес земельного участка	—
1.1.	Сведения о местоположении земельного участка (при отсутствии адреса) в структурированном в соответствии с федеральной информационной адресной системой виде	215037, Российская Федерация, Смоленская область, Гагаринский р-н, Мальцевское с/с, Колесники (Мальцевское с/пос) ст
1.2.	Дополнительные сведения о местоположении земельного участка	—
2.	Площадь земельного участка $\pm$ величина погрешности определения (вычисления) площади ( $P \pm \Delta P$ ), м <sup>2</sup>	$0 \pm 0,00$
3.	Формула, примененная для вычисления предельной погрешности определения площади земельного участка, с подставленными значениями и итоговые (вычисленные) значения	$3,5*2,50*\sqrt{(0,00)} = 0$
4.	Площадь земельного участка согласно сведениям Единого государственного реестра недвижимости (Ркад), м <sup>2</sup>	2 670,00
5.	Оценка расхождения Р и Ркад ( $P - P_{кад}$ ), м <sup>2</sup>	2 670
6.	Предельный минимальный и максимальный размеры земельного участка ( $P_{мин}$ и $P_{макс}$ ), м <sup>2</sup>	— —
7.	Вид (виды) разрешенного использования	для садоводства и огородничества
7.1.	Дополнительные сведения об использовании земельного участка	—
8.	Кадастровый или иной государственный учетный номер (инвентарный) здания, сооружения, объекта незавершенного строительства, расположенного на земельном участке	—
9.	Сведения о земельных участках (землях общего пользования, территории общего пользования), посредством которых обеспечивается доступ	—
10.	Иные сведения	—
<b>4. Пояснения к сведениям об уточняемом земельном участке с кадастровым номером</b> <u>67:03:1650201:157</u> <b>:</b>		
1.	—	

1. Сведения о характерных точках границ уточняемого земельного участка с кадастровым номером \_\_\_\_\_:

Система координат \_\_\_\_\_Зона № \_\_\_\_\_

Обоз- начение харак- терных точек границ	Координаты, м				Метод определения координат	Формулы, примененные для расчета средней квадратической погрешности определения координат характерных точек границ (Mt), с подставленными в такие формулы значениями и итоговые (вычисленные) значения Mt, м	Описание закрепления точки
	содержатся в Едином государственном реестре недвижимости		определены в результате выполнения комплексных кадастровых работ				
	X	Y	X	Y			
1	2	3	4	5	6	7	8

2. Сведения о частях границ уточняемого земельного участка с кадастровым номером \_\_\_\_\_:

Обозначение части границ		Горизонтальное проложение (S), м	Описание прохождения части границ	Сведения о согласовании местоположения границ (согласовано/спорное)
от т.	до т.			
1	2	3	4	5

3. Сведения о характеристиках уточняемого земельного участка с кадастровым номером 67:03:1650201:17 \_\_\_\_\_:

№ п/п	Наименование характеристики земельного участка	Значение характеристики
1	2	3
1.	Адрес земельного участка	—
1.1.	Сведения о местоположении земельного участка (при отсутствии адреса) в структурированном в соответствии с федеральной информационной адресной системой виде	Российская Федерация, Смоленская область, Гагаринский р-н, Колесники (Мальцевское с/п) ст
1.2.	Дополнительные сведения о местоположении земельного участка	—
2.	Площадь земельного участка ± величина погрешности определения (вычисления) площади ( $P \pm \Delta P$ ), м²	$0 \pm 0,00$
3.	Формула, примененная для вычисления предельной погрешности определения площади земельного участка, с подставленными значениями и итоговые (вычисленные) значения	$3,5*0,10*\sqrt{(0,00)} = 0$
4.	Площадь земельного участка согласно сведениям Единого государственного реестра недвижимости (Ркад), м²	900,00
5.	Оценка расхождения Р и Ркад ( $P - P_{кад}$ ), м²	900
6.	Предельный минимальный и максимальный размеры земельного участка (Рмин и Рмакс), м²	— —

1	2				3			
7.	Вид (виды) разрешенного использования				Индивидуальное садоводство			
7.1.	Дополнительные сведения об использовании земельного участка				—			
8.	Кадастровый или иной государственный учетный номер (инвентарный) здания, сооружения, объекта незавершенного строительства, расположенного на земельном участке				—			
9.	Сведения о земельных участках (землях общего пользования, территории общего пользования), посредством которых обеспечивается доступ				—			
10.	Иные сведения				—			
4. Пояснения к сведениям об уточняемом земельном участке с кадастровым номером 67:03:1650201:17 :								
1.	—							
1. Сведения о характерных точках границ уточняемого земельного участка с кадастровым номером : Система координат Зона №								
Обоз- начение харак- терных точек границ	Координаты, м				Метод определения координат	Формулы, примененные для расчета средней квадратической погрешности определения координат характерных точек границ (Mt), с подставленными в такие формулы значениями и итоговые (вычисленные) значения Mt, м	Описание закрепления точки	
	содержатся в Едином государственном реестре недвижимости		определены в результате выполнения комплексных кадастровых работ					
	X	Y	X	Y				
1	2	3	4	5	6	7	8	
2. Сведения о частях границ уточняемого земельного участка с кадастровым номером :								
Обозначение части границ		Горизонтальное проложение (S), м	Описание прохождения части границ			Сведения о согласовании местоположения границ (согласовано/спорное)		
от т.	до т.							
1	2	3	4			5		
3. Сведения о характеристиках уточняемого земельного участка с кадастровым номером 67:03:1650201:18 :								
№ п/п	Наименование характеристики земельного участка				Значение характеристики			
1	2				3			

1	2	3
1.	Адрес земельного участка	—
1.1.	Сведения о местоположении земельного участка (при отсутствии адреса) в структурированном в соответствии с федеральной информационной адресной системой виде	Российская Федерация, Смоленская область, Гагаринский р-н, Колесники (Мальцевское с/п) ст
1.2.	Дополнительные сведения о местоположении земельного участка	—
2.	Площадь земельного участка $\pm$ величина погрешности определения (вычисления) площади ( $P \pm \Delta P$ ), м <sup>2</sup>	$0 \pm 0,00$
3.	Формула, примененная для вычисления предельной погрешности определения площади земельного участка, с подставленными значениями и итоговые (вычисленные) значения	$3,5*0,10*\sqrt{(0,00)} = 0$
4.	Площадь земельного участка согласно сведениям Единого государственного реестра недвижимости (Ркад), м <sup>2</sup>	900,00
5.	Оценка расхождения Р и Ркад ( $P - P_{кад}$ ), м <sup>2</sup>	900
6.	Предельный минимальный и максимальный размеры земельного участка ( $P_{мин}$ и $P_{макс}$ ), м <sup>2</sup>	— —
7.	Вид (виды) разрешенного использования	Садоводство и огородничество
7.1.	Дополнительные сведения об использовании земельного участка	—
8.	Кадастровый или иной государственный учетный номер (инвентарный) здания, сооружения, объекта незавершенного строительства, расположенного на земельном участке	—
9.	Сведения о земельных участках (землях общего пользования, территории общего пользования), посредством которых обеспечивается доступ	—
10.	Иные сведения	—
<b>4. Пояснения к сведениям об уточняемом земельном участке с кадастровым номером</b> <u>67:03:1650201:18</u> <b>:</b>		
1.	—	

1. Сведения о характерных точках границ уточняемого земельного участка с кадастровым номером \_\_\_\_\_:

Система координат \_\_\_\_\_Зона № \_\_\_\_\_

Обоз- начение харак- терных точек границ	Координаты, м				Метод определения координат	Формулы, примененные для расчета средней квадратической погрешности определения координат характерных точек границ (Mt), с подставленными в такие формулы значениями и итоговые (вычисленные) значения Mt, м	Описание закрепления точки
	содержатся в Едином государственном реестре недвижимости		определены в результате выполнения комплексных кадастровых работ				
	X	Y	X	Y			
1	2	3	4	5	6	7	8

2. Сведения о частях границ уточняемого земельного участка с кадастровым номером \_\_\_\_\_:

Обозначение части границ		Горизонтальное проложение (S), м	Описание прохождения части границ	Сведения о согласовании местоположения границ (согласовано/спорное)
от т.	до т.			
1	2	3	4	5

3. Сведения о характеристиках уточняемого земельного участка с кадастровым номером 67:03:1650201:19 \_\_\_\_\_:

№ п/п	Наименование характеристики земельного участка	Значение характеристики
1	2	3
1.	Адрес земельного участка	—
1.1.	Сведения о местоположении земельного участка (при отсутствии адреса) в структурированном в соответствии с федеральной информационной адресной системой виде	Российская Федерация, Смоленская область, Гагаринский р-н
1.2.	Дополнительные сведения о местоположении земельного участка	—
2.	Площадь земельного участка ± величина погрешности определения (вычисления) площади ( $P \pm \Delta P$ ), м²	$0 \pm 0,00$
3.	Формула, примененная для вычисления предельной погрешности определения площади земельного участка, с подставленными значениями и итоговые (вычисленные) значения	$3,5*0,10*\sqrt{(0,00)} = 0$
4.	Площадь земельного участка согласно сведениям Единого государственного реестра недвижимости (Ркад), м²	600,00
5.	Оценка расхождения Р и Ркад ( $P - P_{кад}$ ), м²	600
6.	Предельный минимальный и максимальный размеры земельного участка (Рмин и Рмакс), м²	— —

1	2				3			
7.	Вид (виды) разрешенного использования				для ведения индивидуального садоводства			
7.1.	Дополнительные сведения об использовании земельного участка				—			
8.	Кадастровый или иной государственный учетный номер (инвентарный) здания, сооружения, объекта незавершенного строительства, расположенного на земельном участке				—			
9.	Сведения о земельных участках (землях общего пользования, территории общего пользования), посредством которых обеспечивается доступ				—			
10.	Иные сведения				—			
4. Пояснения к сведениям об уточняемом земельном участке с кадастровым номером 67:03:1650201:19 :								
1.	—							
1. Сведения о характерных точках границ уточняемого земельного участка с кадастровым номером _____ : Система координат _____ Зона № _____								
Обоз- начение харак- терных точек границ	Координаты, м				Метод определения координат	Формулы, примененные для расчета средней квадратической погрешности определения координат характерных точек границ (Mt), с подставленными в такие формулы значениями и итоговые (вычисленные) значения Mt, м	Описание закрепления точки	
	содержатся в Едином государственном реестре недвижимости		определены в результате выполнения комплексных кадастровых работ					
	X	Y	X	Y				
1	2	3	4	5	6	7	8	
2. Сведения о частях границ уточняемого земельного участка с кадастровым номером _____ :								
Обозначение части границ		Горизонтальное проложение (S), м	Описание прохождения части границ			Сведения о согласовании местоположения границ (согласовано/спорное)		
от т.	до т.							
1	2	3	4			5		
3. Сведения о характеристиках уточняемого земельного участка с кадастровым номером 67:03:1650201:20 :								
№ п/п	Наименование характеристики земельного участка				Значение характеристики			
1	2				3			

1	2	3
1.	Адрес земельного участка	—
1.1.	Сведения о местоположении земельного участка (при отсутствии адреса) в структурированном в соответствии с федеральной информационной адресной системой виде	Российская Федерация, Смоленская область, Гагаринский р-н, Колесники (Мальцевское с/п) ст
1.2.	Дополнительные сведения о местоположении земельного участка	—
2.	Площадь земельного участка $\pm$ величина погрешности определения (вычисления) площади ( $P \pm \Delta P$ ), м <sup>2</sup>	$0 \pm 0,00$
3.	Формула, примененная для вычисления предельной погрешности определения площади земельного участка, с подставленными значениями и итоговые (вычисленные) значения	$3,5*0,10*\sqrt{(0,00)} = 0$
4.	Площадь земельного участка согласно сведениям Единого государственного реестра недвижимости (Ркад), м <sup>2</sup>	640,00
5.	Оценка расхождения Р и Ркад ( $P - P_{кад}$ ), м <sup>2</sup>	640
6.	Предельный минимальный и максимальный размеры земельного участка ( $P_{мин}$ и $P_{макс}$ ), м <sup>2</sup>	— —
7.	Вид (виды) разрешенного использования	Садоводство и огородничество
7.1.	Дополнительные сведения об использовании земельного участка	—
8.	Кадастровый или иной государственный учетный номер (инвентарный) здания, сооружения, объекта незавершенного строительства, расположенного на земельном участке	—
9.	Сведения о земельных участках (землях общего пользования, территории общего пользования), посредством которых обеспечивается доступ	—
10.	Иные сведения	—
<b>4. Пояснения к сведениям об уточняемом земельном участке с кадастровым номером <u>67:03:1650201:20</u> :</b>		
1.	—	

1. Сведения о характерных точках границ уточняемого земельного участка с кадастровым номером \_\_\_\_\_:

Система координат \_\_\_\_\_Зона № \_\_\_\_\_

Обоз- начение харак- терных точек границ	Координаты, м				Метод определения координат	Формулы, примененные для расчета средней квадратической погрешности определения координат характерных точек границ (Mt), с подставленными в такие формулы значениями и итоговые (вычисленные) значения Mt, м	Описание закрепления точки
	содержатся в Едином государственном реестре недвижимости		определены в результате выполнения комплексных кадастровых работ				
	X	Y	X	Y			
1	2	3	4	5	6	7	8

2. Сведения о частях границ уточняемого земельного участка с кадастровым номером \_\_\_\_\_:

Обозначение части границ		Горизонтальное проложение (S), м	Описание прохождения части границ	Сведения о согласовании местоположения границ (согласовано/спорное)
от т.	до т.			
1	2	3	4	5

3. Сведения о характеристиках уточняемого земельного участка с кадастровым номером 67:03:1650201:22 \_\_\_\_\_:

№ п/п	Наименование характеристики земельного участка	Значение характеристики
1	2	3
1.	Адрес земельного участка	—
1.1.	Сведения о местоположении земельного участка (при отсутствии адреса) в структурированном в соответствии с федеральной информационной адресной системой виде	Российская Федерация, Смоленская область, Гагаринский р-н, Мальцевское с/п, Колесники д
1.2.	Дополнительные сведения о местоположении земельного участка	—
2.	Площадь земельного участка ± величина погрешности определения (вычисления) площади ( $P \pm \Delta P$ ), м²	$0 \pm 0,00$
3.	Формула, примененная для вычисления предельной погрешности определения площади земельного участка, с подставленными значениями и итоговые (вычисленные) значения	$3,5*0,10*\sqrt{(0,00)} = 0$
4.	Площадь земельного участка согласно сведениям Единого государственного реестра недвижимости (Ркад), м²	4 700,00
5.	Оценка расхождения Р и Ркад ( $P - P_{кад}$ ), м²	4 700
6.	Предельный минимальный и максимальный размеры земельного участка (Рмин и Рмакс), м²	— —



1	2				3		
7.	Вид (виды) разрешенного использования				для индивидуального садоводства		
7.1.	Дополнительные сведения об использовании земельного участка				—		
8.	Кадастровый или иной государственный учетный номер (инвентарный) здания, сооружения, объекта незавершенного строительства, расположенного на земельном участке				—		
9.	Сведения о земельных участках (землях общего пользования, территории общего пользования), посредством которых обеспечивается доступ				—		
10.	Иные сведения				—		
4. Пояснения к сведениям об уточняемом земельном участке с кадастровым номером 67:03:1650201:22 :							
1.	—						
1. Сведения о характерных точках границ уточняемого земельного участка с кадастровым номером 67:03:1650201:24 :							
Система координат — Зона № —							
Обоз- начение харак- терных точек границ	Координаты, м				Метод определения координат	Формулы, примененные для расчета средней квадратической погрешности определения координат характерных точек границ (Mt), с подставленными в такие формулы значениями и итоговые (вычисленные) значения Mt, м	Описание закрепления точки
	содержатся в Едином государственном реестре недвижимости		определены в результате выполнения комплексных кадастровых работ				
	X	Y	X	Y			
1	2	3	4	5	6	7	8
48	543 585,66	2 228 019,66	543 585,66	2 228 019,66	—	—	—
49	543 592,10	2 228 020,33	543 592,10	2 228 020,33			
50	543 611,56	2 228 015,35	543 611,56	2 228 015,35			
14	543 621,09	2 228 013,05	543 621,09	2 228 013,05			
13	543 635,91	2 228 009,17	543 635,91	2 228 009,17			
51	543 637,32	2 228 008,80	543 637,32	2 228 008,80			
52	543 648,32	2 228 005,15	543 648,32	2 228 005,15			
53	543 651,39	2 228 002,52	543 651,39	2 228 002,52			
54	543 655,55	2 228 002,41	543 655,55	2 228 002,41			
55	543 659,36	2 228 030,79	543 659,36	2 228 030,79			
56	543 659,76	2 228 036,02	543 659,76	2 228 036,02			

1	2	3	4	5	6	7	8
57	543 646,14	2 228 039,17	543 646,14	2 228 039,17	—	—	Закрепление отсутствует
58	543 645,26	2 228 034,29	543 645,26	2 228 034,29			—
59	543 643,44	2 228 024,26	543 643,44	2 228 024,26			Закрепление отсутствует
60	543 588,27	2 228 037,10	543 588,27	2 228 037,10			—
48	543 585,66	2 228 019,66	543 585,66	2 228 019,66			—

2. Сведения о частях границ уточняемого земельного участка с кадастровым номером 67:03:1650201:24 :

Обозначение части границ		Горизонтальное проложение (S), м	Описание прохождения части границ	Сведения о согласовании местоположения границ (согласовано/спорное)
от т.	до т.			
1	2	3	4	5
48	49	6,47	—	согласовано
49	50	20,09		
50	14	9,80		
14	13	15,32		
13	51	1,46		
51	52	11,59		
52	53	4,04		
53	54	4,16		
54	55	28,63		
55	56	5,25		
56	57	13,98		
57	58	4,96		
58	59	10,19		
59	60	56,64		
60	48	17,63		

3. Сведения о характеристиках уточняемого земельного участка с кадастровым номером 67:03:1650201:24 :

№ п/п	Наименование характеристики земельного участка	Значение характеристики
1	2	3
1.	Адрес земельного участка	Российская Федерация, Смоленская область, м.р-н Гагаринский , с.п. Никольское, д Колесники, ул Железнодорожная, з/у 10
1.1.	Сведения о местоположении земельного участка (при отсутствии адреса) в структурированном в соответствии с федеральной информационной адресной системой виде	—
1.2.	Дополнительные сведения о местоположении земельного участка	—

1	2				3		
2.	Площадь земельного участка ± величина погрешности определения (вычисления) площади (Р ± ΔР), м²				1 400 ± 13,00		
3.	Формула, примененная для вычисления предельной погрешности определения площади земельного участка, с подставленными значениями и итоговые (вычисленные) значения				$3,5*0,10*\sqrt{(1\,400,00)} = 13$		
4.	Площадь земельного участка согласно сведениям Единого государственного реестра недвижимости (Ркад), м²				1 402,00		
5.	Оценка расхождения Р и Ркад (Р - Ркад), м²				2		
6.	Предельный минимальный и максимальный размеры земельного участка (Рмин и Рмакс), м²				— —		
7.	Вид (виды) разрешенного использования				Для ведения личного подсобного хозяйства		
7.1.	Дополнительные сведения об использовании земельного участка				—		
8.	Кадастровый или иной государственный учетный номер (инвентарный) здания, сооружения, объекта незавершенного строительства, расположенного на земельном участке				67:03:1650201:158		
9.	Сведения о земельных участках (землях общего пользования, территории общего пользования), посредством которых обеспечивается доступ				—		
10.	Иные сведения				—		
4. Пояснения к сведениям об уточняемом земельном участке с кадастровым номером					67:03:1650201:24 :		
1.					—		
1. Сведения о характерных точках границ уточняемого земельного участка с кадастровым номером					67:03:1650201:28 :		
Система координат					Зона №		
Обозначение характерных точек границ	Координаты, м				Метод определения координат	Формулы, примененные для расчета средней квадратической погрешности определения координат характерных точек границ (Mt), с подставленными в такие формулы значениями и итоговые (вычисленные) значения Mt, м	Описание закрепления точки
	содержатся в Едином государственном реестре недвижимости		определены в результате выполнения комплексных кадастровых работ				
	X	Y	X	Y			
1	2	3	4	5	6	7	8
1	543 660,17	2 227 920,33	543 660,17	2 227 920,33	—	—	столб

1	2	3	4	5	6	7	8
62	543 688,71	2 227 922,71	543 688,71	2 227 922,71	—	—	—
63	543 688,23	2 227 947,94	543 688,23	2 227 947,94			
2	543 660,57	2 227 950,36	543 660,57	2 227 950,36			
1	543 660,17	2 227 920,33	543 660,17	2 227 920,33			столб
2. Сведения о частях границ уточняемого земельного участка с кадастровым номером					67:03:1650201:28 :		
Обозначение части границ		Горизонтальное проложение (S), м	Описание прохождения части границ	Сведения о согласовании местоположения границ (согласовано/спорное)			
от т.	до т.						
1	2	3	4	5			
1	62	28,64	—	согласовано			
62	63	25,23					
63	2	27,77					
2	1	30,03					
3. Сведения о характеристиках уточняемого земельного участка с кадастровым номером					67:03:1650201:28 :		
№ п/п	Наименование характеристики земельного участка			Значение характеристики			
1	2			3			
1.	Адрес земельного участка			—			
1.1.	Сведения о местоположении земельного участка (при отсутствии адреса) в структурированном в соответствии с федеральной информационной адресной системой виде			Российская Федерация, Смоленская область, Гагаринский р-н, Колесники (Мальцевское с/пос) ст			
1.2.	Дополнительные сведения о местоположении земельного участка			—			
2.	Площадь земельного участка ± величина погрешности определения (вычисления) площади (Р ± ΔР), м²			776 ± 10,00			
3.	Формула, примененная для вычисления предельной погрешности определения площади земельного участка, с подставленными значениями и итоговые (вычисленные) значения			3,5*0,10*√(776,00) = 10			
4.	Площадь земельного участка согласно сведениям Единого государственного реестра недвижимости (Ркад), м²			777,00			
5.	Оценка расхождения Р и Ркад (Р - Ркад), м²			1			
6.	Предельный минимальный и максимальный размеры земельного участка (Рмин и Рмакс), м²			— —			
7.	Вид (виды) разрешенного использования			Для ведения индивидуального садоводства			
7.1.	Дополнительные сведения об использовании земельного участка			—			

1	2				3		
8.	Кадастровый или иной государственный учетный номер (инвентарный) здания, сооружения, объекта незавершенного строительства, расположенного на земельном участке				—		
9.	Сведения о земельных участках (землях общего пользования, территории общего пользования), посредством которых обеспечивается доступ				—		
10.	Иные сведения				—		
4. Пояснения к сведениям об уточняемом земельном участке с кадастровым номером 67:03:1650201:28 :							
1.	—						
1. Сведения о характерных точках границ уточняемого земельного участка с кадастровым номером : Система координат Зона №							
Обозначение характерных точек границ	Координаты, м				Метод определения координат	Формулы, примененные для расчета средней квадратической погрешности определения координат характерных точек границ (Mt), с подставленными в такие формулы значениями и итоговые (вычисленные) значения Mt, м	Описание закрепления точки
	содержатся в Едином государственном реестре недвижимости		определены в результате выполнения комплексных кадастровых работ				
	X	Y	X	Y			
1	2	3	4	5	6	7	8
2. Сведения о частях границ уточняемого земельного участка с кадастровым номером :							
Обозначение части границ		Горизонтальное проложение (S), м	Описание прохождения части границ			Сведения о согласовании местоположения границ (согласовано/спорное)	
от т.	до т.						
1	2	3	4			5	
3. Сведения о характеристиках уточняемого земельного участка с кадастровым номером 67:03:1650201:29 :							
№ п/п	Наименование характеристики земельного участка				Значение характеристики		
1	2				3		
1.	Адрес земельного участка				—		
1.1.	Сведения о местоположении земельного участка (при отсутствии адреса) в структурированном в соответствии с федеральной информационной адресной системой виде				Российская Федерация, Смоленская область, Гагаринский р-н, Колесники (Мальцевское с/п) ст		
1.2.	Дополнительные сведения о местоположении земельного участка				—		

1	2				3		
2.	Площадь земельного участка ± величина погрешности определения (вычисления) площади (P ± ΔP), м²				0 ± 0,00		
3.	Формула, примененная для вычисления предельной погрешности определения площади земельного участка, с подставленными значениями и итоговые (вычисленные) значения				3,5*0,10*√(0,00) = 0		
4.	Площадь земельного участка согласно сведениям Единого государственного реестра недвижимости (Ркад), м²				722,00		
5.	Оценка расхождения P и Ркад (P - Ркад), м²				722		
6.	Предельный минимальный и максимальный размеры земельного участка (Рмин и Рмакс), м²				— —		
7.	Вид (виды) разрешенного использования				Для ведения индивидуального садоводства		
7.1.	Дополнительные сведения об использовании земельного участка				—		
8.	Кадастровый или иной государственный учетный номер (инвентарный) здания, сооружения, объекта незавершенного строительства, расположенного на земельном участке				—		
9.	Сведения о земельных участках (землях общего пользования, территории общего пользования), посредством которых обеспечивается доступ				—		
10.	Иные сведения				—		
4. Пояснения к сведениям об уточняемом земельном участке с кадастровым номером 67:03:1650201:29 :							
1.	—						
1. Сведения о характерных точках границ уточняемого земельного участка с кадастровым номером 67:03:1650201:3 :							
Система координат — Зона № —							
Обозначение характерных точек границ	Координаты, м				Метод определения координат	Формулы, примененные для расчета средней квадратической погрешности определения координат характерных точек границ (Mt), с подставленными в такие формулы значениями и итоговые (вычисленные) значения Mt, м	Описание закрепления точки
	содержатся в Едином государственном реестре недвижимости		определены в результате выполнения комплексных кадастровых работ				
	X	Y	X	Y			
1	2	3	4	5	6	7	8
10	543 652,14	2 227 919,61	543 652,14	2 227 919,61	—	—	—

1	2	3	4	5	6	7	8
9	543 635,10	2 227 919,62	543 635,10	2 227 919,62	—	—	столб
8	543 610,51	2 227 919,62	543 610,51	2 227 919,62			—
23	543 602,58	2 227 919,63	543 602,58	2 227 919,63			
22	543 575,96	2 227 923,16	543 575,96	2 227 923,16			
64	543 573,90	2 227 905,78	543 573,90	2 227 905,78			
65	543 602,68	2 227 900,96	543 602,68	2 227 900,96			
66	543 652,86	2 227 898,86	543 652,86	2 227 898,86			
67	543 683,56	2 227 897,71	543 683,56	2 227 897,71			
62	543 688,71	2 227 922,71	543 688,71	2 227 922,71			
1	543 660,17	2 227 920,33	543 660,17	2 227 920,33			столб
11	543 658,81	2 227 920,22	543 658,81	2 227 920,22			—
10	543 652,14	2 227 919,61	543 652,14	2 227 919,61			

2. Сведения о частях границ уточняемого земельного участка с кадастровым номером
67:03:1650201:3
:

Обозначение части границ		Горизонтальное проложение (S), м	Описание прохождения части границ	Сведения о согласовании местоположения границ (согласовано/спорное)
от т.	до т.			
1	2	3	4	5
10	9	17,04	—	согласовано
9	8	24,59		
8	23	7,93		
23	22	26,85		
22	64	17,50		
64	65	29,18		
65	66	50,22		
66	67	30,72		
67	62	25,52		
62	1	28,64		
1	11	1,36		
11	10	6,70		

3. Сведения о характеристиках уточняемого земельного участка с кадастровым номером
67:03:1650201:3
:

№ п/п	Наименование характеристики земельного участка	Значение характеристики
1	2	3

1	2	3
1.	Адрес земельного участка	—
1.1.	Сведения о местоположении земельного участка (при отсутствии адреса) в структурированном в соответствии с федеральной информационной адресной системой виде	Российская Федерация, Смоленская область, Гагаринский р-н, Мальцевское с/п, Колесники (Мальцевское с/п) ст
1.2.	Дополнительные сведения о местоположении земельного участка	—
2.	Площадь земельного участка $\pm$ величина погрешности определения (вычисления) площади ( $P \pm \Delta P$ ), м <sup>2</sup>	$2\,254 \pm 17,00$
3.	Формула, примененная для вычисления предельной погрешности определения площади земельного участка, с подставленными значениями и итоговые (вычисленные) значения	$3,5*0,10*\sqrt{(2\,254,00)} = 17$
4.	Площадь земельного участка согласно сведениям Единого государственного реестра недвижимости (Ркад), м <sup>2</sup>	2 255,00
5.	Оценка расхождения Р и Ркад ( $P - P_{кад}$ ), м <sup>2</sup>	1
6.	Предельный минимальный и максимальный размеры земельного участка ( $P_{мин}$ и $P_{макс}$ ), м <sup>2</sup>	— —
7.	Вид (виды) разрешенного использования	Для ведения личного подсобного хозяйства
7.1.	Дополнительные сведения об использовании земельного участка	—
8.	Кадастровый или иной государственный учетный номер (инвентарный) здания, сооружения, объекта незавершенного строительства, расположенного на земельном участке	67:03:1650201:35
9.	Сведения о земельных участках (землях общего пользования, территории общего пользования), посредством которых обеспечивается доступ	—
10.	Иные сведения	—
<b>4. Пояснения к сведениям об уточняемом земельном участке с кадастровым номером <u>67:03:1650201:3</u> :</b>		
1.	—	



1. Сведения о характерных точках границ уточняемого земельного участка с кадастровым номером \_\_\_\_\_:

Система координат \_\_\_\_\_Зона № \_\_\_\_\_

Обоз- начение харак- терных точек границ	Координаты, м				Метод определения координат	Формулы, примененные для расчета средней квадратической погрешности определения координат характерных точек границ (Mt), с подставленными в такие формулы значениями и итоговые (вычисленные) значения Mt, м	Описание закрепления точки
	содержатся в Едином государственном реестре недвижимости		определены в результате выполнения комплексных кадастровых работ				
	X	Y	X	Y			
1	2	3	4	5	6	7	8

2. Сведения о частях границ уточняемого земельного участка с кадастровым номером \_\_\_\_\_:

Обозначение части границ		Горизонтальное проложение (S), м	Описание прохождения части границ	Сведения о согласовании местоположения границ (согласовано/спорное)
от т.	до т.			
1	2	3	4	5

3. Сведения о характеристиках уточняемого земельного участка с кадастровым номером 67:03:1650201:31 \_\_\_\_\_:

№ п/п	Наименование характеристики земельного участка	Значение характеристики
1	2	3
1.	Адрес земельного участка	—
1.1.	Сведения о местоположении земельного участка (при отсутствии адреса) в структурированном в соответствии с федеральной информационной адресной системой виде	Российская Федерация, Смоленская область, Гагаринский р-н, Мальцевское с/п, Колесники ст
1.2.	Дополнительные сведения о местоположении земельного участка	—
2.	Площадь земельного участка ± величина погрешности определения (вычисления) площади ( $P \pm \Delta P$ ), м²	$0 \pm 0,00$
3.	Формула, примененная для вычисления предельной погрешности определения площади земельного участка, с подставленными значениями и итоговые (вычисленные) значения	$3,5*0,10*\sqrt{(0,00)} = 0$
4.	Площадь земельного участка согласно сведениям Единого государственного реестра недвижимости (Ркад), м²	1 000,00
5.	Оценка расхождения Р и Ркад ( $P - P_{кад}$ ), м²	1 000
6.	Предельный минимальный и максимальный размеры земельного участка (Рмин и Рмакс), м²	— —

1	2	3
7.	Вид (виды) разрешенного использования	Для ведения личного подсобного хозяйства
7.1.	Дополнительные сведения об использовании земельного участка	—
8.	Кадастровый или иной государственный учетный номер (инвентарный) здания, сооружения, объекта незавершенного строительства, расположенного на земельном участке	—
9.	Сведения о земельных участках (землях общего пользования, территории общего пользования), посредством которых обеспечивается доступ	—
10.	Иные сведения	—
<b>4. Пояснения к сведениям об уточняемом земельном участке с кадастровым номером</b> <u>67:03:1650201:31</u> :		
1.	—	

## Сведения об образуемых земельных участках

<b>1. Сведения о характерных точках границ образуемого земельного участка</b> _____ : <div style="text-align: right;">обозначение земельного участка</div>					
Система координат _____				Зона № _____	
Обоз- начение харак- терных точек границ	Координаты, м		Метод определения координат	Формулы, примененные для расчета средней квадратической погрешности определения координат характерных точек границ (Mt), с подставленными в такие формулы значениями и итоговые (вычисленные) значения Mt, м	Описание закрепления точки
	X	Y			
1	2	3	4	5	6
<b>2. Сведения о частях границ образуемого земельного участка</b> _____ : <div style="text-align: right;">обозначение земельного участка</div>					
Обозначение части границ		Горизонтальное проложение (S), м	Описание прохождения части границ	Сведения о согласовании местоположения границ (согласовано/спорное)	
от т.	до т.				
1	2	3	4	5	
<b>3. Сведения о характеристиках образуемого земельного участка</b> _____ : <div style="text-align: right;">обозначение земельного участка</div>					
№ п/п	Наименование характеристики земельного участка		Значение характеристики		
1	2		3		
1.	Адрес земельного участка				
1.1.	Сведения о местоположении земельного участка (при отсутствии адреса) в структурированном в соответствии с федеральной информационной адресной системой виде				
1.2.	Дополнительные сведения о местоположении земельного участка				
2.	Категория земель				
3.	Вид (виды) разрешенного использования				
3.1.	Дополнительные сведения об использовании земельного участка				
4.	Реестровый номер границ территориальной зоны или в случае отсутствия такого реестрового номера ее индивидуальное обозначение (вид, тип, номер, индекс)				
5.	Площадь земельного участка ± величина погрешности определения (вычисления) площади ( $P \pm \Delta P$ ), м²				

1	2	3
6.	Формула, примененная для вычисления предельной погрешности определения площади земельного участка, с подставленными значениями и итоговые (вычисленные) значения	
7.	Предельный минимальный и максимальный размеры земельного участка (Рмин) и (Рмакс), м <sup>2</sup>	
8.	Кадастровый или иной государственный учетный номер (инвентарный) объекта недвижимости, расположенного на образуемом земельном участке	
9.	Кадастровые номера исходных земельных участков	
9.1.	Кадастровый номер входящего в состав земельного участка, представляющего собой единое землепользование (номер контура многоконтурного земельного участка), преобразование которого осуществляется	
9.2.	Кадастровые номера земельных участков, исключаемых из состава измененного (исходного) земельного участка, представляющего собой единое землепользование	
9.3.	Кадастровый или иной государственный учетный номер (инвентарный) объекта недвижимости, расположенного на измененном земельном участке	
10.	Условный номер земельного участка	
11.	Учетный номер проекта межевания территории	
12.	Дополнительные сведения об образовании земельного участка	
13.	Сведения о земельных участках (землях общего пользования, территории общего пользования), посредством которых обеспечивается доступ	
14.	Иные сведения	
4. Пояснения к сведениям об образуемом земельном участке _____ :		
обозначение земельного участка		
1.		

Сведения об уточняемых земельных участках, необходимые для исправления реестровых ошибок в сведениях о местоположении их границ								
1. Сведения о характерных точках границ уточняемого земельного участка с кадастровым номером					67:03:1650201:1			:
Система координат					Зона №			
Обозначение характерных точек границ	Координаты, м				Метод определения координат	Формулы, примененные для расчета средней квадратической погрешности определения координат характерных точек границ (Mt), с подставленными в такие формулы значениями и итоговые (вычисленные) значения Mt, м	Описание закрепления точки	
	содержатся в Едином государственном реестре недвижимости		определены в результате выполнения комплексных кадастровых работ					
	X	Y	X	Y				
1	2	3	4	5	6	7	8	
125	11 098,27	13 931,17	11 098,27	13 931,17	—	—	—	
126	11 103,93	13 933,88	11 103,93	13 933,88				
127	11 104,21	13 959,62	11 104,21	13 959,62				
128	11 091,19	13 962,81	11 091,19	13 962,81				
129	11 018,48	13 976,72	11 018,48	13 976,72				
130	11 023,85	13 932,80	11 023,85	13 932,80				
125	11 098,27	13 931,17	11 098,27	13 931,17				
2. Сведения о частях границ уточняемого земельного участка с кадастровым номером					67:03:1650201:1			:
Обозначение части границ		Горизонтальное проложение (S), м	Описание прохождения части границ		Сведения о согласовании местоположения границ (согласовано/спорное)			
от т.	до т.							
1	2	3	4		5			
125	126	6,28	—		согласовано			
126	127	25,74						
127	128	13,41						
128	129	74,03						
129	130	44,25						
130	125	74,44						
3. Сведения о характеристиках уточняемого земельного участка с кадастровым номером					67:03:1650201:1			:
№ п/п	Наименование характеристики			Значение характеристики				
1	2			3				

1	2	3
1.	Адрес земельного участка	—
1.1.	Сведения о местоположении земельного участка (при отсутствии адреса) в структурированном в соответствии с федеральной информационной адресной системой виде	Российская Федерация, Смоленская область, Гагаринский р-н, Мальцевское с/п, Колесники (Мальцевское с/пос) ст
1.2.	Дополнительные сведения о местоположении земельного участка	—
2.	Площадь земельного участка $\pm$ величина погрешности определения (вычисления) площади ( $P \pm \Delta P$ ), м <sup>2</sup>	$2\,998 \pm 19,00$
3.	Формула, примененная для вычисления предельной погрешности определения площади земельного участка, с подставленными значениями и итоговые (вычисленные) значения	$3,5*0,10*\sqrt{(2\,998,00)} = 19$
4.	Площадь земельного участка согласно сведениям Единого государственного реестра недвижимости (Ркад), м <sup>2</sup>	3 000,00
5.	Оценка расхождения Р и Ркад ( $P - P_{кад}$ ), м <sup>2</sup>	2
6.	Предельный минимальный и максимальный размеры земельного участка ( $P_{мин}$ и $P_{макс}$ ), м <sup>2</sup>	$P_{мин} = —$ $P_{макс} = —$
7.	Кадастровый или иной государственный учетный номер (инвентарный) здания, сооружения, объекта незавершенного строительства, расположенного на земельном участке	—
8.	Вид (виды) разрешенного использования	Для ведения индивидуального садоводства
8.1.	Дополнительные сведения об использовании земельного участка	—
9.	Сведения о земельных участках (землях общего пользования, территории общего пользования), посредством которых обеспечивается доступ	—
10.	Иные сведения	—
<b>4. Пояснения к сведениям об уточняемом земельном участке с кадастровым номером</b>		<b>67:03:1650201:1 :</b>
1.	—	

1. Сведения о характерных точках границ уточняемого земельного участка с кадастровым номером67:03:1650201:159:

Система координатЗона №

Обоз- начение харак- терных точек границ	Координаты, м				Метод определения координат	Формулы, примененные для расчета средней квадратической погрешности определения координат характерных точек границ (Mt), с подставленными в такие формулы значениями и итоговые (вычисленные) значения Mt, м	Описание закрепления точки
	содержатся в Едином государственном реестре недвижимости		определены в результате выполнения комплексных кадастровых работ				
	X	Y	X	Y			
1	2	3	4	5	6	7	8
1	543 660,17	2 227 920,33	543 660,17	2 227 920,33	—	—	столб
2	543 660,57	2 227 950,36	543 660,57	2 227 950,36			—
3	543 624,71	2 227 953,57	543 624,71	2 227 953,57			
4	543 612,81	2 227 954,34	543 612,81	2 227 954,34			
5	543 602,47	2 227 954,75	543 602,47	2 227 954,75			
6	543 599,52	2 227 942,01	543 599,52	2 227 942,01			
7	543 611,89	2 227 940,45	543 611,89	2 227 940,45			
8	543 610,51	2 227 919,62	543 610,51	2 227 919,62			
9	543 635,10	2 227 919,62	543 635,10	2 227 919,62			столб
10	543 652,14	2 227 919,61	543 652,14	2 227 919,61			—
11	543 658,81	2 227 920,22	543 658,81	2 227 920,22			
1	543 660,17	2 227 920,33	543 660,17	2 227 920,33			столб

2. Сведения о частях границ уточняемого земельного участка с кадастровым номером67:03:1650201:159:

Обозначение части границ		Горизонтальное проложение (S), м	Описание прохождения части границ	Сведения о согласовании местоположения границ (согласовано/спорное)
от т.	до т.			
1	2	3	4	5
1	2	30,03	—	согласовано
2	3	36,00		
3	4	11,92		
4	5	10,35		
5	6	13,08		
6	7	12,47		
7	8	20,88		

1	2	3	4	5
8	9	24,59	—	согласовано
9	10	17,04		
10	11	6,70		
11	1	1,36		

**3. Сведения о характеристиках уточняемого земельного участка с кадастровым номером** 67:03:1650201:159 :

№ п/п	Наименование характеристики	Значение характеристики
1	2	3
1.	Адрес земельного участка	Российская Федерация, Смоленская область, муниципальный район Гагаринский, сельское поселение Никольское, деревня Колесники, улица Железнодорожная, земельный участок 16
1.1.	Сведения о местоположении земельного участка (при отсутствии адреса) в структурированном в соответствии с федеральной информационной адресной системой виде	—
1.2.	Дополнительные сведения о местоположении земельного участка	—
2.	Площадь земельного участка $\pm$ величина погрешности определения (вычисления) площади ( $P \pm \Delta P$ ), м <sup>2</sup>	$1\,752 \pm 15,00$
3.	Формула, примененная для вычисления предельной погрешности определения площади земельного участка, с подставленными значениями и итоговые (вычисленные) значения	$3,5*0,10*\sqrt{(1\,752,00)} = 15$
4.	Площадь земельного участка согласно сведениям Единого государственного реестра недвижимости (Ркад), м <sup>2</sup>	1 754,00
5.	Оценка расхождения Р и Ркад ( $P - P_{кад}$ ), м <sup>2</sup>	2
6.	Предельный минимальный и максимальный размеры земельного участка (Рмин и Рмакс), м <sup>2</sup>	Рмин = — Рмакс = —
7.	Кадастровый или иной государственный учетный номер (инвентарный) здания, сооружения, объекта незавершенного строительства, расположенного на земельном участке	67:03:1650201:40
8.	Вид (виды) разрешенного использования	Для ведения личного подсобного хозяйства
8.1.	Дополнительные сведения об использовании земельного участка	—
9.	Сведения о земельных участках (землях общего пользования, территории общего пользования), посредством которых обеспечивается доступ	—
10.	Иные сведения	—

**4. Пояснения к сведениям об уточняемом земельном участке с кадастровым номером** 67:03:1650201:159 :



1.	—										
1. Сведения о характерных точках границ уточняемого земельного участка с кадастровым номером						67:03:1650201:16					:
Система координат						Зона №					—
Обоз- начение харак- терных точек границ	Координаты, м				Метод определения координат	Формулы, примененные для расчета средней квадратической погрешности определения координат характерных точек границ (Mt), с подставленными в такие формулы значениями и итоговые (вычисленные) значения Mt, м	Описание закрепления точки				
	содержатся в Едином государственном реестре недвижимости		определены в результате выполнения комплексных кадастровых работ								
	X	Y	X	Y							
1	2	3	4	5	6	7	8				
12	543 630,19	2 227 974,85	543 630,19	2 227 974,85	—	—	—				
13	543 635,91	2 228 009,17	543 635,91	2 228 009,17							
14	543 621,09	2 228 013,05	543 621,09	2 228 013,05							
15	543 620,99	2 228 012,90	543 620,99	2 228 012,90							
16	543 611,69	2 227 982,02	543 611,69	2 227 982,02		0,10					
н17О	—	—	543 613,46	2 227 979,68							
н18О	—	—	543 619,28	2 227 977,88							
н19О	—	—	543 618,97	2 227 976,74		—					
20	543 622,04	2 227 975,78	543 622,04	2 227 975,78							
12	543 630,19	2 227 974,85	543 630,19	2 227 974,85							
2. Сведения о частях границ уточняемого земельного участка с кадастровым номером						67:03:1650201:16					:
Обозначение части границ		Горизонтальное проложение (S), м	Описание прохождения части границ			Сведения о согласовании местоположения границ (согласовано/спорное)					
от т.	до т.										
1	2	3	4			5					
12	13	34,79	—			согласовано					
13	14	15,32									
14	15	0,18									
15	16	32,25									
16	н17О	2,93									
н17О	н18О	6,09									
н18О	н19О	1,18									
н19О	20	3,22									

1	2	3	4	5
20	12	8,20	—	согласовано
3. Сведения о характеристиках уточняемого земельного участка с кадастровым номером			67:03:1650201:16 :	
№ п/п	Наименование характеристики		Значение характеристики	
1	2		3	
1.	Адрес земельного участка		—	
1.1.	Сведения о местоположении земельного участка (при отсутствии адреса) в структурированном в соответствии с федеральной информационной адресной системой виде		Российская Федерация, Смоленская область, Гагаринский р-н, Мальцевское с/п, Колесники (Мальцевское с/п) ст	
1.2.	Дополнительные сведения о местоположении земельного участка		—	
2.	Площадь земельного участка ± величина погрешности определения (вычисления) площади (Р ± ΔР), м²		612 ± 9,00	
3.	Формула, примененная для вычисления предельной погрешности определения площади земельного участка, с подставленными значениями и итоговые (вычисленные) значения		3,5*0,10*√(612,00) = 9	
4.	Площадь земельного участка согласно сведениям Единого государственного реестра недвижимости (Ркад), м²		613,00	
5.	Оценка расхождения Р и Ркад (Р - Ркад), м²		1	
6.	Предельный минимальный и максимальный размеры земельного участка (Рмин и Рмакс), м²		Рмин = — Рмакс = —	
7.	Кадастровый или иной государственный учетный номер (инвентарный) здания, сооружения, объекта незавершенного строительства, расположенного на земельном участке		—	
8.	Вид (виды) разрешенного использования		Садоводство и огородничество	
8.1.	Дополнительные сведения об использовании земельного участка		—	
9.	Сведения о земельных участках (землях общего пользования, территории общего пользования), посредством которых обеспечивается доступ		—	
10.	Иные сведения		—	
4. Пояснения к сведениям об уточняемом земельном участке с кадастровым номером			67:03:1650201:16 :	
1.	—			

1. Сведения о характерных точках границ уточняемого земельного участка с кадастровым номером

67:03:1650201:160

:

Система координат

—

Зона №

—

Обоз- начение харак- терных точек границ	Координаты, м				Метод определения координат	Формулы, примененные для расчета средней квадратической погрешности определения координат характерных точек границ (Mt), с подставленными в такие формулы значениями и итоговые (вычисленные) значения Mt, м	Описание закрепления точки
	содержатся в Едином государственном реестре недвижимости		определены в результате выполнения комплексных кадастровых работ				
	X	Y	X	Y			
1	2	3	4	5	6	7	8
8	543 610,51	2 227 919,62	543 610,51	2 227 919,62	—	—	—
7	543 611,89	2 227 940,45	543 611,89	2 227 940,45			
6	543 599,52	2 227 942,01	543 599,52	2 227 942,01			
21	543 578,55	2 227 945,21	543 578,55	2 227 945,21			
22	543 575,96	2 227 923,16	543 575,96	2 227 923,16			
23	543 602,58	2 227 919,63	543 602,58	2 227 919,63			
8	543 610,51	2 227 919,62	543 610,51	2 227 919,62			

2. Сведения о частях границ уточняемого земельного участка с кадастровым номером

67:03:1650201:160

:

Обозначение части границ		Горизонтальное проложение (S), м	Описание прохождения части границ	Сведения о согласовании местоположения границ (согласовано/спорное)
от т.	до т.			
1	2	3	4	5
8	7	20,88	—	согласовано
7	6	12,47		
6	21	21,21		
21	22	22,20		
22	23	26,85		
23	8	7,93		

3. Сведения о характеристиках уточняемого земельного участка с кадастровым номером

67:03:1650201:160

:

№ п/п	Наименование характеристики	Значение характеристики
1	2	3

1	2	3
1.	Адрес земельного участка	Российская Федерация, Смоленская область, муниципальный район Гагаринский, сельское поселение Никольское, деревня Колесники, улица Железнодорожная, земельный участок 22
1.1.	Сведения о местоположении земельного участка (при отсутствии адреса) в структурированном в соответствии с федеральной информационной адресной системой виде	—
1.2.	Дополнительные сведения о местоположении земельного участка	—
2.	Площадь земельного участка $\pm$ величина погрешности определения (вычисления) площади ( $P \pm \Delta P$ ), м <sup>2</sup>	$746 \pm 10,00$
3.	Формула, примененная для вычисления предельной погрешности определения площади земельного участка, с подставленными значениями и итоговые (вычисленные) значения	$3,5*0,10*\sqrt{(746,00)} = 10$
4.	Площадь земельного участка согласно сведениям Единого государственного реестра недвижимости (Ркад), м <sup>2</sup>	746,00
5.	Оценка расхождения $P$ и $R_{кад}$ ( $P - R_{кад}$ ), м <sup>2</sup>	0
6.	Предельный минимальный и максимальный размеры земельного участка ( $R_{мин}$ и $R_{макс}$ ), м <sup>2</sup>	$R_{мин} = —$ $R_{макс} = —$
7.	Кадастровый или иной государственный учетный номер (инвентарный) здания, сооружения, объекта незавершенного строительства, расположенного на земельном участке	—
8.	Вид (виды) разрешенного использования	Для ведения личного подсобного хозяйства
8.1.	Дополнительные сведения об использовании земельного участка	—
9.	Сведения о земельных участках (землях общего пользования, территории общего пользования), посредством которых обеспечивается доступ	—
10.	Иные сведения	—
4. Пояснения к сведениям об уточняемом земельном участке с кадастровым номером		67:03:1650201:160 :
1.	—	

1. Сведения о характерных точках границ уточняемого земельного участка с кадастровым номером

67:03:1650201:162

:

Система координат

—

Зона №

—

Обоз- начение харак- терных точек границ	Координаты, м				Метод определения координат	Формулы, примененные для расчета средней квадратической погрешности определения координат характерных точек границ (Mt), с подставленными в такие формулы значениями и итоговые (вычисленные) значения Mt, м	Описание закрепления точки
	содержатся в Едином государственном реестре недвижимости		определены в результате выполнения комплексных кадастровых работ				
	X	Y	X	Y			
1	2	3	4	5	6	7	8
24	543 604,06	2 227 957,51	543 604,06	2 227 957,51	—	—	—
25	543 608,45	2 227 973,45	543 608,45	2 227 973,45			
26	543 606,76	2 227 973,95	543 606,76	2 227 973,95			
27	543 605,87	2 227 974,22	543 605,87	2 227 974,22			
28	543 607,11	2 227 978,47	543 607,11	2 227 978,47			
29	543 609,00	2 227 984,56	543 609,00	2 227 984,56			
30	543 595,91	2 227 987,33	543 595,91	2 227 987,33			
31	543 597,04	2 227 991,09	543 597,04	2 227 991,09			
32	543 582,82	2 227 993,66	543 582,82	2 227 993,66			
33	543 581,93	2 227 973,72	543 581,93	2 227 973,72			
34	543 580,45	2 227 961,04	543 580,45	2 227 961,04			
35	543 603,02	2 227 957,93	543 603,02	2 227 957,93			
24	543 604,06	2 227 957,51	543 604,06	2 227 957,51			

2. Сведения о частях границ уточняемого земельного участка с кадастровым номером

67:03:1650201:162

:

Обозначение части границ		Горизонтальное проложение (S), м	Описание прохождения части границ	Сведения о согласовании местоположения границ (согласовано/спорное)
от т.	до т.			
1	2	3	4	5
24	25	16,53	—	согласовано
25	26	1,76		
26	27	0,93		
27	28	4,43		
28	29	6,38		
29	30	13,38		

1	2	3	4	5
30	31	3,93	—	согласовано
31	32	14,45		
32	33	19,96		
33	34	12,77		
34	35	22,78		
35	24	1,12		

**3. Сведения о характеристиках уточняемого земельного участка с кадастровым номером** 67:03:1650201:162 :

№ п/п	Наименование характеристики	Значение характеристики
1	2	3
1.	Адрес земельного участка	Российская Федерация, Смоленская область, Гагаринский район, Никольское сельское поселение, ст. Колесники
1.1.	Сведения о местоположении земельного участка (при отсутствии адреса) в структурированном в соответствии с федеральной информационной адресной системой виде	—
1.2.	Дополнительные сведения о местоположении земельного участка	—
2.	Площадь земельного участка $\pm$ величина погрешности определения (вычисления) площади ( $P \pm \Delta P$ ), м <sup>2</sup>	$764 \pm 10,00$
3.	Формула, примененная для вычисления предельной погрешности определения площади земельного участка, с подставленными значениями и итоговые (вычисленные) значения	$3,5 * 0,10 * \sqrt{(764,00)} = 10$
4.	Площадь земельного участка согласно сведениям Единого государственного реестра недвижимости (Ркад), м <sup>2</sup>	764,00
5.	Оценка расхождения Р и Ркад ( $P - P_{кад}$ ), м <sup>2</sup>	0
6.	Предельный минимальный и максимальный размеры земельного участка (Рмин и Рмакс), м <sup>2</sup>	Рмин = — Рмакс = —
7.	Кадастровый или иной государственный учетный номер (инвентарный) здания, сооружения, объекта незавершенного строительства, расположенного на земельном участке	67:03:1650201:164
8.	Вид (виды) разрешенного использования	для ведения личного подсобного хозяйства
8.1.	Дополнительные сведения об использовании земельного участка	—
9.	Сведения о земельных участках (землях общего пользования, территории общего пользования), посредством которых обеспечивается доступ	—

1	2				3			
10.	Иные сведения				—			
4. Пояснения к сведениям об уточняемом земельном участке с кадастровым номером					67:03:1650201:162			:
1.	—							
1. Сведения о характерных точках границ уточняемого земельного участка с кадастровым номером					67:03:1650201:163			:
Система координат					Зона №			
Обоз- начение харак- терных точек границ	Координаты, м				Метод определения координат	Формулы, примененные для расчета средней квадратической погрешности определения координат характерных точек границ (Mt), с подставленными в такие формулы значениями и итоговые (вычисленные) значения Mt, м	Описание закрепления точки	
	содержатся в Едином государственном реестре недвижимости		определены в результате выполнения комплексных кадастровых работ					
	X	Y	X	Y				
1	2	3	4	5	6	7	8	
н36О	—	—	543 617,43	2 227 971,78	—	0,10	—	
н19О	—	—	543 618,97	2 227 976,74				
н18О	—	—	543 619,28	2 227 977,88				
н17О	—	—	543 613,46	2 227 979,68				
16	543 611,69	2 227 982,02	543 611,69	2 227 982,02				
15	543 620,99	2 228 012,90	543 620,99	2 228 012,90				
37	543 604,58	2 228 016,05	543 604,58	2 228 016,05				
31	543 597,04	2 227 991,09	543 597,04	2 227 991,09				
30	543 595,91	2 227 987,33	543 595,91	2 227 987,33				
29	543 609,00	2 227 984,56	543 609,00	2 227 984,56				
38	543 607,73	2 227 979,95	543 607,73	2 227 979,95				
28	543 607,11	2 227 978,47	543 607,11	2 227 978,47				
27	543 605,87	2 227 974,22	543 605,87	2 227 974,22				
26	543 606,76	2 227 973,95	543 606,76	2 227 973,95				
25	543 608,45	2 227 973,45	543 608,45	2 227 973,45				
н39О	—	—	543 608,73	2 227 974,47		0,10		
н36О	—	—	543 617,43	2 227 971,78				

2. Сведения о частях границ уточняемого земельного участка с кадастровым номером				67:03:1650201:163		:
Обозначение части границ		Горизонтальное проложение (S), м	Описание прохождения части границ	Сведения о согласовании местоположения границ (согласовано/спорное)		
от т.	до т.					
1	2	3	4	5		
н36О	н19О	5,19	—	согласовано		
н19О	н18О	1,18				
н18О	н17О	6,09				
н17О	16	2,93				
16	15	32,25				
15	37	16,71				
37	31	26,07				
31	30	3,93				
30	29	13,38				
29	38	4,78				
38	28	1,60				
28	27	4,43				
27	26	0,93				
26	25	1,76				
25	н39О	1,06				
н39О	н36О	9,11				
3. Сведения о характеристиках уточняемого земельного участка с кадастровым номером						
№ п/п	Наименование характеристики		Значение характеристики			
1	2		3			
1.	Адрес земельного участка		—			
1.1.	Сведения о местоположении земельного участка (при отсутствии адреса) в структурированном в соответствии с федеральной информационной адресной системой виде		Российская Федерация, Смоленская область, Гагаринский муниципальный район, Никольское с/с, Колесники ст			
1.2.	Дополнительные сведения о местоположении земельного участка		—			
2.	Площадь земельного участка ± величина погрешности определения (вычисления) площади (Р ± ΔР), м²		593 ± 9,00			
3.	Формула, примененная для вычисления предельной погрешности определения площади земельного участка, с подставленными значениями и итоговые (вычисленные) значения		3,5*0,10*√(593,00) = 9			



1	2				3		
4.	Площадь земельного участка согласно сведениям Единого государственного реестра недвижимости (Ркад), м²				593,00		
5.	Оценка расхождения Р и Ркад (Р - Ркад), м²				0		
6.	Предельный минимальный и максимальный размеры земельного участка (Рмин и Рмакс), м²				Рмин = — Рмакс = —		
7.	Кадастровый или иной государственный учетный номер (инвентарный) здания, сооружения, объекта незавершенного строительства, расположенного на земельном участке				67:03:1650201:43		
8.	Вид (виды) разрешенного использования				ведение садоводства		
8.1.	Дополнительные сведения об использовании земельного участка				—		
9.	Сведения о земельных участках (землях общего пользования, территории общего пользования), посредством которых обеспечивается доступ				—		
10.	Иные сведения				—		
4. Пояснения к сведениям об уточняемом земельном участке с кадастровым номером					67:03:1650201:163 :		
1.	—						
1. Сведения о характерных точках границ уточняемого земельного участка с кадастровым номером					67:03:1650201:2 :		
Система координат					Зона №		
Обозначение характерных точек границ	Координаты, м				Метод определения координат	Формулы, примененные для расчета средней квадратической погрешности определения координат характерных точек границ (Mt), с подставленными в такие формулы значениями и итоговые (вычисленные) значения Mt, м	Описание закрепления точки
	содержатся в Едином государственном реестре недвижимости		определены в результате выполнения комплексных кадастровых работ				
	X	Y	X	Y			
1	2	3	4	5	6	7	8
130	11 023,85	13 932,80	11 023,85	13 932,80	—	—	—
129	11 018,48	13 976,72	11 018,48	13 976,72			
131	11 007,45	13 979,45	11 007,45	13 979,45			
132	10 999,49	13 951,78	10 999,49	13 951,78			
133	11 005,91	13 948,29	11 005,91	13 948,29			
134	11 003,98	13 937,70	11 003,98	13 937,70			
135	11 011,70	13 935,97	11 011,70	13 935,97			

1	2	3	4	5	6	7	8
136	11 010,43	13 926,64	11 010,43	13 926,64	—	—	—
137	11 019,94	13 923,55	11 019,94	13 923,55			
130	11 023,85	13 932,80	11 023,85	13 932,80			
2. Сведения о частях границ уточняемого земельного участка с кадастровым номером					67:03:1650201:2 :		
Обозначение части границ		Горизонтальное проложение (S), м	Описание прохождения части границ	Сведения о согласовании местоположения границ (согласовано/спорное)			
от т.	до т.						
1	2	3	4	5			
130	129	44,25	—	согласовано			
129	131	11,36					
131	132	28,79					
132	133	7,31					
133	134	10,76					
134	135	7,91					
135	136	9,42					
136	137	10,00					
137	130	10,04					
3. Сведения о характеристиках уточняемого земельного участка с кадастровым номером					67:03:1650201:2 :		
№ п/п	Наименование характеристики			Значение характеристики			
1	2			3			
1.	Адрес земельного участка			—			
1.1.	Сведения о местоположении земельного участка (при отсутствии адреса) в структурированном в соответствии с федеральной информационной адресной системой виде			Российская Федерация, Смоленская область, Гагаринский р-н, Колесники (Мальцевское с/п) ст			
1.2.	Дополнительные сведения о местоположении земельного участка			—			
2.	Площадь земельного участка ± величина погрешности определения (вычисления) площади (Р ± ΔР), м²			846 ± 10,00			
3.	Формула, примененная для вычисления предельной погрешности определения площади земельного участка, с подставленными значениями и итоговые (вычисленные) значения			3,5*0,10*√(846,00) = 10			
4.	Площадь земельного участка согласно сведениям Единого государственного реестра недвижимости (Ркад), м²			845,00			
5.	Оценка расхождения Р и Ркад (Р - Ркад), м²			1			

1	2				3		
6.	Предельный минимальный и максимальный размеры земельного участка (Рмин и Рмакс), м²				Рмин = — Рмакс = —		
7.	Кадастровый или иной государственный учетный номер (инвентарный) здания, сооружения, объекта незавершенного строительства, расположенного на земельном участке				—		
8.	Вид (виды) разрешенного использования				Для ведения индивидуального садоводства		
8.1.	Дополнительные сведения об использовании земельного участка				—		
9.	Сведения о земельных участках (землях общего пользования, территории общего пользования), посредством которых обеспечивается доступ				—		
10.	Иные сведения				—		
4. Пояснения к сведениям об уточняемом земельном участке с кадастровым номером					67:03:1650201:2		
1.	—						
1. Сведения о характерных точках границ уточняемого земельного участка с кадастровым номером					67:03:1650201:21		
Система координат					Зона №		
Обозначение характерных точек границ	Координаты, м				Метод определения координат	Формулы, примененные для расчета средней квадратической погрешности определения координат характерных точек границ (Mt), с подставленными в такие формулы значениями и итоговые (вычисленные) значения Mt, м	Описание закрепления точки
	содержатся в Едином государственном реестре недвижимости		определены в результате выполнения комплексных кадастровых работ				
	X	Y	X	Y			
1	2	3	4	5	6	7	8
40	543 703,96	2 228 168,30	543 703,96	2 228 168,30	—	—	—
41	543 706,79	2 228 171,30	543 706,79	2 228 171,30			
42	543 709,98	2 228 227,26	543 709,98	2 228 227,26			
43	543 627,12	2 228 210,58	543 627,12	2 228 210,58			
44	543 619,35	2 228 202,96	543 619,35	2 228 202,96			
45	543 620,68	2 228 189,41	543 620,68	2 228 189,41			
46	543 683,41	2 228 205,21	543 683,41	2 228 205,21			
47	543 684,01	2 228 165,41	543 684,01	2 228 165,41			
40	543 703,96	2 228 168,30	543 703,96	2 228 168,30			

2. Сведения о частях границ уточняемого земельного участка с кадастровым номером				67:03:1650201:21		:
Обозначение части границ		Горизонтальное проложение (S), м	Описание прохождения части границ	Сведения о согласовании местоположения границ (согласовано/спорное)		
от т.	до т.					
1	2	3	4	5		
40	41	4,12	—	согласовано		
41	42	56,05				
42	43	84,52				
43	44	10,88				
44	45	13,62				
45	46	64,69				
46	47	39,80				
47	40	20,16				
3. Сведения о характеристиках уточняемого земельного участка с кадастровым номером				67:03:1650201:21		:
№ п/п	Наименование характеристики		Значение характеристики			
1	2		3			
1.	Адрес земельного участка		—			
1.1.	Сведения о местоположении земельного участка (при отсутствии адреса) в структурированном в соответствии с федеральной информационной адресной системой виде		Российская Федерация, Смоленская область, Гагаринский м р-н, Никольское с п, Колесники (Мальцевское с/п) д			
1.2.	Дополнительные сведения о местоположении земельного участка		—			
2.	Площадь земельного участка ± величина погрешности определения (вычисления) площади (P ± ΔP), м²		2 552 ± 18,00			
3.	Формула, примененная для вычисления предельной погрешности определения площади земельного участка, с подставленными значениями и итоговые (вычисленные) значения		3,5*0,10*√(2 552,00) = 18			
4.	Площадь земельного участка согласно сведениям Единого государственного реестра недвижимости (Ркад), м²		2 573,00			
5.	Оценка расхождения Р и Ркад (Р - Ркад), м²		21			
6.	Предельный минимальный и максимальный размеры земельного участка (Рмин и Рмакс), м²		Рмин = — Рмакс = —			
7.	Кадастровый или иной государственный учетный номер (инвентарный) здания, сооружения, объекта незавершенного строительства, расположенного на земельном участке		67:03:1650201:165			

1	2				3		
8.	Вид (виды) разрешенного использования				Для индивидуального жилищного строительства		
8.1.	Дополнительные сведения об использовании земельного участка				—		
9.	Сведения о земельных участках (землях общего пользования, территории общего пользования), посредством которых обеспечивается доступ				—		
10.	Иные сведения				—		
4. Пояснения к сведениям об уточняемом земельном участке с кадастровым номером					67:03:1650201:21 :		
1.	—						
1. Сведения о характерных точках границ уточняемого земельного участка с кадастровым номером					67:03:1650201:27 :		
Система координат					Зона №		
Обозначение характерных точек границ	Координаты, м				Метод определения координат	Формулы, примененные для расчета средней квадратической погрешности определения координат характерных точек границ (Mt), с подставленными в такие формулы значениями и итоговые (вычисленные) значения Mt, м	Описание закрепления точки
	содержатся в Едином государственном реестре недвижимости		определены в результате выполнения комплексных кадастровых работ				
	X	Y	X	Y			
1	2	3	4	5	6	7	8
61	543 627,29	2 227 955,90	543 627,29	2 227 955,90	—	—	—
12	543 630,19	2 227 974,85	543 630,19	2 227 974,85			
20	543 622,04	2 227 975,78	543 622,04	2 227 975,78			
н19О	—	—	543 618,97	2 227 976,74		0,10	
н36О	—	—	543 617,43	2 227 971,78			
н39О	—	—	543 608,73	2 227 974,47			
24	543 604,06	2 227 957,51	543 604,06	2 227 957,51		—	
61	543 627,29	2 227 955,90	543 627,29	2 227 955,90			
2. Сведения о частях границ уточняемого земельного участка с кадастровым номером					67:03:1650201:27 :		
Обозначение части границ		Горизонтальное проложение (S), м	Описание прохождения части границ		Сведения о согласовании местоположения границ (согласовано/спорное)		
от т.	до т.						
1	2	3	4		5		
61	12	19,17	—		согласовано		
12	20	8,20					

1	2	3	4	5
20	н19О	3,22	—	согласовано
н19О	н36О	5,19		
н36О	н39О	9,11		
н39О	24	17,59		
24	61	23,29		

**3. Сведения о характеристиках уточняемого земельного участка с кадастровым номером** 67:03:1650201:27 :

№ п/п	Наименование характеристики	Значение характеристики
1	2	3
1.	Адрес земельного участка	—
1.1.	Сведения о местоположении земельного участка (при отсутствии адреса) в структурированном в соответствии с федеральной информационной адресной системой виде	Российская Федерация, Смоленская область, Гагаринский р-н, Мальцевское с/п, Колесники (Мальцевское с/пос) ст
1.2.	Дополнительные сведения о местоположении земельного участка	—
2.	Площадь земельного участка ± величина погрешности определения (вычисления) площади ( $P \pm \Delta P$ ), м²	$400 \pm 7,00$
3.	Формула, примененная для вычисления предельной погрешности определения площади земельного участка, с подставленными значениями и итоговые (вычисленные) значения	$3,5*0,10*\sqrt{(400,00)} = 7$
4.	Площадь земельного участка согласно сведениям Единого государственного реестра недвижимости (Ркад), м²	400,00
5.	Оценка расхождения Р и Ркад ( $P - P_{кад}$ ), м²	0
6.	Предельный минимальный и максимальный размеры земельного участка ( $P_{мин}$ и $P_{макс}$ ), м²	$P_{мин} = —$ $P_{макс} = —$
7.	Кадастровый или иной государственный учетный номер (инвентарный) здания, сооружения, объекта незавершенного строительства, расположенного на земельном участке	—
8.	Вид (виды) разрешенного использования	Для ведения личного подсобного хозяйства
8.1.	Дополнительные сведения об использовании земельного участка	—
9.	Сведения о земельных участках (землях общего пользования, территории общего пользования), посредством которых обеспечивается доступ	—
10.	Иные сведения	—

**4. Пояснения к сведениям об уточняемом земельном участке с кадастровым номером** 67:03:1650201:27 :

1.										
1. Сведения о характерных точках границ уточняемого земельного участка с кадастровым номером 67:03:1650201:38 :										
Система координат _____ Зона № _____										
Обоз- начение харак- терных точек границ	Координаты, м				Метод определения координат	Формулы, примененные для расчета средней квадратической погрешности определения координат характерных точек границ (Mt), с подставленными в такие формулы значениями и итоговые (вычисленные) значения Mt, м	Описание закрепления точки			
	содержатся в Едином государственном реестре недвижимости		определены в результате выполнения комплексных кадастровых работ							
	X	Y	X	Y						
1	2	3	4	5	6	7	8			
58	543 645,26	2 228 034,29	543 645,26	2 228 034,29	—	—	Закрепление отсутствует			
57	543 646,14	2 228 039,17	543 646,14	2 228 039,17						
68	543 648,62	2 228 052,75	543 648,62	2 228 052,75						
69	543 592,21	2 228 063,27	543 592,21	2 228 063,27						
70	543 589,79	2 228 047,19	543 589,79	2 228 047,19						
58	543 645,26	2 228 034,29	543 645,26	2 228 034,29						
2. Сведения о частях границ уточняемого земельного участка с кадастровым номером 67:03:1650201:38 :										
Обозначение части границ		Горизонтальное проложение (S), м	Описание прохождения части границ	Сведения о согласовании местоположения границ (согласовано/спорное)						
от т.	до т.									
1	2	3	4	5						
58	57	4,96	—	согласовано						
57	68	13,80								
68	69	57,38								
69	70	16,26								
70	58	56,95								
3. Сведения о характеристиках уточняемого земельного участка с кадастровым номером 67:03:1650201:38 :										
№ п/п	Наименование характеристики				Значение характеристики					
1	2				3					

1	2	3
1.	Адрес земельного участка	—
1.1.	Сведения о местоположении земельного участка (при отсутствии адреса) в структурированном в соответствии с федеральной информационной адресной системой виде	215037, Российская Федерация, Смоленская область, Гагаринский р-н, Мальцевское с/п, Колесники ст
1.2.	Дополнительные сведения о местоположении земельного участка	—
2.	Площадь земельного участка $\pm$ величина погрешности определения (вычисления) площади ( $P \pm \Delta P$ ), м <sup>2</sup>	$1\,000 \pm 11,00$
3.	Формула, примененная для вычисления предельной погрешности определения площади земельного участка, с подставленными значениями и итоговые (вычисленные) значения	$3,5*0,10*\sqrt{(1\,000,00)} = 11$
4.	Площадь земельного участка согласно сведениям Единого государственного реестра недвижимости (Ркад), м <sup>2</sup>	1 000,00
5.	Оценка расхождения Р и Ркад ( $P - P_{\text{кад}}$ ), м <sup>2</sup>	0
6.	Предельный минимальный и максимальный размеры земельного участка ( $P_{\text{мин}}$ и $P_{\text{макс}}$ ), м <sup>2</sup>	$P_{\text{мин}} = \text{—}$ $P_{\text{макс}} = \text{—}$
7.	Кадастровый или иной государственный учетный номер (инвентарный) здания, сооружения, объекта незавершенного строительства, расположенного на земельном участке	—
8.	Вид (виды) разрешенного использования	для ведения личного подсобного хозяйства
8.1.	Дополнительные сведения об использовании земельного участка	—
9.	Сведения о земельных участках (землях общего пользования, территории общего пользования), посредством которых обеспечивается доступ	—
10.	Иные сведения	—
<b>4. Пояснения к сведениям об уточняемом земельном участке с кадастровым номером</b>		<b>67:03:1650201:38 :</b>
1.	—	



1. Сведения о характерных точках границ уточняемого земельного участка с кадастровым номером					67:03:1650201:39			:
Система координат					Зона №			
Обоз- начение харак- терных точек границ	Координаты, м				Метод определения координат	Формулы, примененные для расчета средней квадратической погрешности определения координат характерных точек границ (Mt), с подставленными в такие формулы значениями и итоговые (вычисленные) значения Mt, м	Описание закрепления точки	
	содержатся в Едином государственном реестре недвижимости		определены в результате выполнения комплексных кадастровых работ					
	X	Y	X	Y				
1	2	3	4	5	6	7	8	
71	543 643,44	2 228 024,27	543 643,44	2 228 024,27	—	—	Закрепление отсутствует	
58	543 645,26	2 228 034,29	543 645,26	2 228 034,29				
70	543 589,79	2 228 047,19	543 589,79	2 228 047,19				
60	543 588,27	2 228 037,10	543 588,27	2 228 037,10				
71	543 643,44	2 228 024,27	543 643,44	2 228 024,27				
2. Сведения о частях границ уточняемого земельного участка с кадастровым номером					67:03:1650201:39			:
Обозначение части границ		Горизонтальное проложение (S), м	Описание прохождения части границ		Сведения о согласовании местоположения границ (согласовано/спорное)			
от т.	до т.							
1	2	3	4		5			
71	58	10,18	—		согласовано			
58	70	56,95						
70	60	10,20						
60	71	56,64						
3. Сведения о характеристиках уточняемого земельного участка с кадастровым номером					67:03:1650201:39			:
№ п/п	Наименование характеристики				Значение характеристики			
1	2				3			
1.	Адрес земельного участка				—			
1.1.	Сведения о местоположении земельного участка (при отсутствии адреса) в структурированном в соответствии с федеральной информационной адресной системой виде				215037, Российская Федерация, Смоленская область, Гагаринский р-н, Мальцевское с/п, Колесники ст			
1.2.	Дополнительные сведения о местоположении земельного участка				—			

1	2				3		
2.	Площадь земельного участка ± величина погрешности определения (вычисления) площади (Р ± ΔР), м²				578 ± 8,00		
3.	Формула, примененная для вычисления предельной погрешности определения площади земельного участка, с подставленными значениями и итоговые (вычисленные) значения				3,5*0,10*√(578,00) = 8		
4.	Площадь земельного участка согласно сведениям Единого государственного реестра недвижимости (Ркад), м²				578,00		
5.	Оценка расхождения Р и Ркад (Р - Ркад), м²				0		
6.	Предельный минимальный и максимальный размеры земельного участка (Рмин и Рмакс), м²				Рмин = — Рмакс = —		
7.	Кадастровый или иной государственный учетный номер (инвентарный) здания, сооружения, объекта незавершенного строительства, расположенного на земельном участке				—		
8.	Вид (виды) разрешенного использования				для ведения личного подсобного хозяйства		
8.1.	Дополнительные сведения об использовании земельного участка				—		
9.	Сведения о земельных участках (землях общего пользования, территории общего пользования), посредством которых обеспечивается доступ				—		
10.	Иные сведения				—		
4. Пояснения к сведениям об уточняемом земельном участке с кадастровым номером					67:03:1650201:39 :		
1.	—						
1. Сведения о характерных точках границ уточняемого земельного участка с кадастровым номером					67:03:1650201:46 :		
Система координат					Зона №		
Обозначение характерных точек границ	Координаты, м				Метод определения координат	Формулы, примененные для расчета средней квадратической погрешности определения координат характерных точек границ (Mt), с подставленными в такие формулы значениями и итоговые (вычисленные) значения Mt, м	Описание закрепления точки
	содержатся в Едином государственном реестре недвижимости		определены в результате выполнения комплексных кадастровых работ				
	X	Y	X	Y			
1	2	3	4	5	6	7	8
31	543 597,04	2 227 991,09	543 597,04	2 227 991,09	—	—	—

1	2	3	4	5	6	7	8
37	543 604,58	2 228 016,05	543 604,58	2 228 016,05	—	—	—
15	543 620,99	2 228 012,90	543 620,99	2 228 012,90			
14	543 621,09	2 228 013,05	543 621,09	2 228 013,05			
50	543 611,56	2 228 015,35	543 611,56	2 228 015,35			
49	543 592,10	2 228 020,33	543 592,10	2 228 020,33			
48	543 585,66	2 228 019,66	543 585,66	2 228 019,66			
32	543 582,82	2 227 993,66	543 582,82	2 227 993,66			
31	543 597,04	2 227 991,09	543 597,04	2 227 991,09			

**2. Сведения о частях границ уточняемого земельного участка с кадастровым номером** 67:03:1650201:46 :

Обозначение части границ		Горизонтальное проложение (S), м	Описание прохождения части границ	Сведения о согласовании местоположения границ (согласовано/спорное)
от т.	до т.			
1	2	3	4	5
31	37	26,07	—	согласовано
37	15	16,71		
15	14	0,18		
14	50	9,80		
50	49	20,09		
49	48	6,47		
48	32	26,15		
32	31	14,45		

**3. Сведения о характеристиках уточняемого земельного участка с кадастровым номером** 67:03:1650201:46 :

№ п/п	Наименование характеристики	Значение характеристики
1	2	3
1.	Адрес земельного участка	—
1.1.	Сведения о местоположении земельного участка (при отсутствии адреса) в структурированном в соответствии с федеральной информационной адресной системой виде	Российская Федерация, Смоленская область, Гагаринский р-н, Мальцевское с/п, Колесники (Мальцевское с/пос) д
1.2.	Дополнительные сведения о местоположении земельного участка	—
2.	Площадь земельного участка ± величина погрешности определения (вычисления) площади ( $P \pm \Delta P$ ), м²	473 ± 8,00

1	2				3		
3.	Формула, примененная для вычисления предельной погрешности определения площади земельного участка, с подставленными значениями и итоговые (вычисленные) значения				3,5*0,10*√(473,00) = 8		
4.	Площадь земельного участка согласно сведениям Единого государственного реестра недвижимости (Ркад), м²				473,00		
5.	Оценка расхождения Р и Ркад (Р - Ркад), м²				0		
6.	Предельный минимальный и максимальный размеры земельного участка (Рмин и Рмакс), м²				Рмин = — Рмакс = —		
7.	Кадастровый или иной государственный учетный номер (инвентарный) здания, сооружения, объекта незавершенного строительства, расположенного на земельном участке				—		
8.	Вид (виды) разрешенного использования				для ведения личного подсобного хозяйства		
8.1.	Дополнительные сведения об использовании земельного участка				—		
9.	Сведения о земельных участках (землях общего пользования, территории общего пользования), посредством которых обеспечивается доступ				—		
10.	Иные сведения				—		
4. Пояснения к сведениям об уточняемом земельном участке с кадастровым номером					67:03:1650201:46 :		
1.	—						
1. Сведения о характерных точках границ уточняемого земельного участка с кадастровым номером					67:03:1650201:6 :		
Система координат —					Зона № —		
Обоз- начение харак- терных точек границ	Координаты, м				Метод определения координат	Формулы, примененные для расчета средней квадратической погрешности определения координат характерных точек границ (Mt), с подставленными в такие формулы значениями и итоговые (вычисленные) значения Mt, м	Описание закрепления точки
	содержатся в Едином государственном реестре недвижимости		определены в результате выполнения комплексных кадастровых работ				
	X	Y	X	Y			
1	2	3	4	5	6	7	8
72	543 602,34	2 227 954,38	543 602,34	2 227 954,38	—	—	—
73	543 580,03	2 227 957,65	543 580,03	2 227 957,65			
21	543 578,55	2 227 945,21	543 578,55	2 227 945,21			

1	2	3	4	5	6	7	8
6	543 599,52	2 227 942,01	543 599,52	2 227 942,01	—	—	—
72	543 602,34	2 227 954,38	543 602,34	2 227 954,38			
2. Сведения о частях границ уточняемого земельного участка с кадастровым номером					67:03:1650201:6 :		
Обозначение части границ		Горизонтальное проложение (S), м	Описание прохождения части границ	Сведения о согласовании местоположения границ (согласовано/спорное)			
от т.	до т.						
1	2	3	4	5			
72	73	22,55	—	согласовано			
73	21	12,53					
21	6	21,21					
6	72	12,69					
3. Сведения о характеристиках уточняемого земельного участка с кадастровым номером					67:03:1650201:6 :		
№ п/п	Наименование характеристики			Значение характеристики			
1	2			3			
1.	Адрес земельного участка			—			
1.1.	Сведения о местоположении земельного участка (при отсутствии адреса) в структурированном в соответствии с федеральной информационной адресной системой виде			Российская Федерация, Смоленская область, Гагаринский р-н, Колесники (Мальцевское с/п) ст			
1.2.	Дополнительные сведения о местоположении земельного участка			—			
2.	Площадь земельного участка ± величина погрешности определения (вычисления) площади (Р ± ΔР), м²			275 ± 6,00			
3.	Формула, примененная для вычисления предельной погрешности определения площади земельного участка, с подставленными значениями и итоговые (вычисленные) значения			3,5*0,10*√(275,00) = 6			
4.	Площадь земельного участка согласно сведениям Единого государственного реестра недвижимости (Ркад), м²			276,00			
5.	Оценка расхождения Р и Ркад (Р - Ркад), м²			1			
6.	Предельный минимальный и максимальный размеры земельного участка (Рмин и Рмакс), м²			Рмин = — Рмакс = —			
7.	Кадастровый или иной государственный учетный номер (инвентарный) здания, сооружения, объекта незавершенного строительства, расположенного на земельном участке			—			
8.	Вид (виды) разрешенного использования			Для ведения личного подсобного хозяйства			

1	2				3		
8.1.	Дополнительные сведения об использовании земельного участка				—		
9.	Сведения о земельных участках (землях общего пользования, территории общего пользования), посредством которых обеспечивается доступ				—		
10.	Иные сведения				—		
4. Пояснения к сведениям об уточняемом земельном участке с кадастровым номером					67:03:1650201:6 :		
1.	—						
1. Сведения о характерных точках границ уточняемого земельного участка с кадастровым номером					67:03:1650201:7 :		
Система координат					Зона №		
Обозначение характерных точек границ	Координаты, м				Метод определения координат	Формулы, примененные для расчета средней квадратической погрешности определения координат характерных точек границ (Mt), с подставленными в такие формулы значениями и итоговые (вычисленные) значения Mt, м	Описание закрепления точки
	содержатся в Едином государственном реестре недвижимости		определены в результате выполнения комплексных кадастровых работ				
	X	Y	X	Y			
1	2	3	4	5	6	7	8
74	543 624,84	2 228 149,10	543 624,84	2 228 149,10	—	—	—
75	543 679,53	2 228 163,64	543 679,53	2 228 163,64			
47	543 684,01	2 228 165,41	543 684,01	2 228 165,41			
46	543 683,41	2 228 205,21	543 683,41	2 228 205,21			
45	543 620,68	2 228 189,41	543 620,68	2 228 189,41			
74	543 624,84	2 228 149,10	543 624,84	2 228 149,10			
2. Сведения о частях границ уточняемого земельного участка с кадастровым номером					67:03:1650201:7 :		
Обозначение части границ		Горизонтальное проложение (S), м	Описание прохождения части границ		Сведения о согласовании местоположения границ (согласовано/спорное)		
от т.	до т.						
1	2	3	4		5		
74	75	56,59	—		согласовано		
75	47	4,82					
47	46	39,80					
46	45	64,69					
45	74	40,52					

3. Сведения о характеристиках уточняемого земельного участка с кадастровым номером 67:03:1650201:7 :		
№ п/п	Наименование характеристики	Значение характеристики
1	2	3
1.	Адрес земельного участка	—
1.1.	Сведения о местоположении земельного участка (при отсутствии адреса) в структурированном в соответствии с федеральной информационной адресной системой виде	Российская Федерация, Смоленская область, Гагаринский р-н, Колесники (Мальцевское с/п) ст
1.2.	Дополнительные сведения о местоположении земельного участка	—
2.	Площадь земельного участка ± величина погрешности определения (вычисления) площади ( $P \pm \Delta P$ ), м²	2 495 ± 17,00
3.	Формула, примененная для вычисления предельной погрешности определения площади земельного участка, с подставленными значениями и итоговые (вычисленные) значения	$3,5*0,10*\sqrt{(2\,495,00)} = 17$
4.	Площадь земельного участка согласно сведениям Единого государственного реестра недвижимости (Ркад), м²	2 500,00
5.	Оценка расхождения Р и Ркад ( $P - P_{кад}$ ), м²	5
6.	Предельный минимальный и максимальный размеры земельного участка (Рмин и Рмакс), м²	Рмин = — Рмакс = —
7.	Кадастровый или иной государственный учетный номер (инвентарный) здания, сооружения, объекта незавершенного строительства, расположенного на земельном участке	67:03:1650201:44
8.	Вид (виды) разрешенного использования	Для ведения индивидуального садоводства
8.1.	Дополнительные сведения об использовании земельного участка	—
9.	Сведения о земельных участках (землях общего пользования, территории общего пользования), посредством которых обеспечивается доступ	—
10.	Иные сведения	—
4. Пояснения к сведениям об уточняемом земельном участке с кадастровым номером 67:03:1650201:7 :		
1.	—	

1. Сведения о характерных точках границ уточняемого земельного участка с кадастровым номером					67:03:1650201:8			:
Система координат					Зона №			
Обоз- начение харак- терных точек границ	Координаты, м				Метод определения координат	Формулы, примененные для расчета средней квадратической погрешности определения координат характерных точек границ (Mt), с подставленными в такие формулы значениями и итоговые (вычисленные) значения Mt, м	Описание закрепления точки	
	содержатся в Едином государственном реестре недвижимости		определены в результате выполнения комплексных кадастровых работ					
	X	Y	X	Y				
1	2	3	4	5	6	7	8	
76	543 687,81	2 227 951,09	543 687,81	2 227 951,09	—	—	—	
77	543 683,95	2 227 981,25	543 683,95	2 227 981,25				
78	543 683,07	2 228 034,20	543 683,07	2 228 034,20				
56	543 659,76	2 228 036,02	543 659,76	2 228 036,02				
55	543 659,36	2 228 030,79	543 659,36	2 228 030,79				
54	543 655,55	2 228 002,41	543 655,55	2 228 002,41				
53	543 651,39	2 228 002,52	543 651,39	2 228 002,52				
52	543 648,32	2 228 005,15	543 648,32	2 228 005,15				
51	543 637,32	2 228 008,80	543 637,32	2 228 008,80				
13	543 635,91	2 228 009,17	543 635,91	2 228 009,17				
12	543 630,19	2 227 974,85	543 630,19	2 227 974,85				
61	543 627,29	2 227 955,90	543 627,29	2 227 955,90				
79	543 634,12	2 227 955,85	543 634,12	2 227 955,85				
76	543 687,81	2 227 951,09	543 687,81	2 227 951,09				
2. Сведения о частях границ уточняемого земельного участка с кадастровым номером					67:03:1650201:8			:
Обозначение части границ		Горизонтальное проложение (S), м	Описание прохождения части границ	Сведения о согласовании местоположения границ (согласовано/спорное)				
от т.	до т.							
1	2	3	4	5				
76	77	30,41	—	согласовано				
77	78	52,96						
78	56	23,38						
56	55	5,25						
55	54	28,63						



1	2	3	4	5
54	53	4,16	—	согласовано
53	52	4,04		
52	51	11,59		
51	13	1,46		
13	12	34,79		
12	61	19,17		
61	79	6,83		
79	76	53,90		

**3. Сведения о характеристиках уточняемого земельного участка с кадастровым номером** 67:03:1650201:8 :

№ п/п	Наименование характеристики	Значение характеристики
1	2	3
1.	Адрес земельного участка	—
1.1.	Сведения о местоположении земельного участка (при отсутствии адреса) в структурированном в соответствии с федеральной информационной адресной системой виде	215037, Российская Федерация, Смоленская область, Гагаринский р-н, Колесники д, Железнодорожная ул, д 18
1.2.	Дополнительные сведения о местоположении земельного участка	—
2.	Площадь земельного участка ± величина погрешности определения (вычисления) площади ( $P \pm \Delta P$ ), м²	$3\ 536 \pm 21,00$
3.	Формула, примененная для вычисления предельной погрешности определения площади земельного участка, с подставленными значениями и итоговые (вычисленные) значения	$3,5*0,10*\sqrt{(3\ 536,00)} = 21$
4.	Площадь земельного участка согласно сведениям Единого государственного реестра недвижимости (Ркад), м²	3 536,00
5.	Оценка расхождения Р и Ркад ( $P - P_{кад}$ ), м²	0
6.	Предельный минимальный и максимальный размеры земельного участка (Рмин и Рмакс), м²	Рмин = — Рмакс = —
7.	Кадастровый или иной государственный учетный номер (инвентарный) здания, сооружения, объекта незавершенного строительства, расположенного на земельном участке	67:03:1650201:38
8.	Вид (виды) разрешенного использования	Для ведения личного подсобного хозяйства
8.1.	Дополнительные сведения об использовании земельного участка	—

1	2	3
9.	Сведения о земельных участках (землях общего пользования, территории общего пользования), посредством которых обеспечивается доступ	—
10.	Иные сведения	—
4. Пояснения к сведениям об уточняемом земельном участке с кадастровым номером 67:03:1650201:8 :		
1.	—	

Описание местоположения здания, сооружения, объекта незавершенного строительства на земельном участке								
1. Сведения о характерных точках контура объекта недвижимости с кадастровым номером _____:								
Система координат _____							Зона № _____	
Обозначение характерных точек границ	Содержатся в Едином государственном реестре недвижимости			Определены в ходе выполнения комплексных кадастровых работ			Метод определения координат	Формулы, примененные для расчета средней квадратической погрешности определения координат характерных точек (Mt), м, с подставленными в такие формулы значениями и итоговые (вычисленные) значения Mt, м
	координаты, м		Радиус, м	координаты, м		Радиус, м		
	X	Y	R	X	Y	R		
1	2	3	4	5	6	7	8	9
2. Сведения о характеристиках объекта недвижимости с кадастровым номером _____ 67:03:1650201:161 _____:								
№ п/п	Наименование характеристики				Значение характеристики			
1	2				3			
1.	Вид объекта недвижимости				Здание			
2.	Ранее присвоенный государственный учетный номер (инвентарный) здания, сооружения, объекта незавершенного строительства				—			
3.	Кадастровый номер земельного участка (земельных участков), в границах которого (которых) расположены здание, сооружение, объект незавершенного строительства				—			
4.	Уникальный учетный номер кадастрового квартала, в границах которого расположены здание, сооружение, объект незавершенного строительства				67:03:1650201			
5.	Адрес здания, сооружения, объекта незавершенного строительства				Российская Федерация, Смоленская область, Гагаринский район, Гагаринское сельское поселение, деревня Колесники, улица Лесная дом 1			
5.1.	Сведения о местоположении здания, сооружения, объекта незавершенного строительства (при отсутствии адреса) в структурированном в соответствии с федеральной информационной адресной системой виде				—			
5.2.	Дополнительные сведения о местоположении				—			
6.	Иные сведения				—			
3. Пояснения к сведениям об объекте недвижимости с кадастровым номером _____ 67:03:1650201:161 _____:								
1.	—							

1. Сведения о характерных точках контура объекта недвижимости с кадастровым номером _____:								
Система координат _____							Зона № _____	
Обозначение характерных точек границ	Содержатся в Едином государственном реестре недвижимости			Определены в ходе выполнения комплексных кадастровых работ			Метод определения координат	Формулы, примененные для расчета средней квадратической погрешности определения координат характерных точек (Mt), м, с подставленными в такие формулы значениями и итоговые (вычисленные) значения Mt, м
	координаты, м		Радиус, м	координаты, м		Радиус, м		
	X	Y	R	X	Y	R		
1	2	3	4	5	6	7	8	9
2. Сведения о характеристиках объекта недвижимости с кадастровым номером 67:03:1650201:32 _____:								
№ п/п	Наименование характеристики				Значение характеристики			
1	2				3			
1.	Вид объекта недвижимости				Здание			
2.	Ранее присвоенный государственный учетный номер (инвентарный) здания, сооружения, объекта незавершенного строительства				—			
3.	Кадастровый номер земельного участка (земельных участков), в границах которого (которых) расположены здание, сооружение, объект незавершенного строительства				—			
4.	Уникальный учетный номер кадастрового квартала, в границах которого расположены здание, сооружение, объект незавершенного строительства				67:03:1650201			
5.	Адрес здания, сооружения, объекта незавершенного строительства				—			
5.1.	Сведения о местоположении здания, сооружения, объекта незавершенного строительства (при отсутствии адреса) в структурированном в соответствии с федеральной информационной адресной системой виде				215037, Российская Федерация, Смоленская область, Гагаринский р-н, Ст.Колесники д, д б/н			
5.2.	Дополнительные сведения о местоположении				—			
6.	Иные сведения				—			
3. Пояснения к сведениям об объекте недвижимости с кадастровым номером 67:03:1650201:32 _____:								
1.	—							

1. Сведения о характерных точках контура объекта недвижимости с кадастровым номером _____:								
Система координат _____							Зона № _____	
Обозначение характерных точек границ	Содержатся в Едином государственном реестре недвижимости			Определены в ходе выполнения комплексных кадастровых работ			Метод определения координат	Формулы, примененные для расчета средней квадратической погрешности определения координат характерных точек (Mt), м, с подставленными в такие формулы значениями и итоговые (вычисленные) значения Mt, м
	координаты, м		Радиус, м	координаты, м		Радиус, м		
	X	Y	R	X	Y	R		
1	2	3	4	5	6	7	8	9
2. Сведения о характеристиках объекта недвижимости с кадастровым номером _____ 67:03:1650201:33 _____:								
№ п/п	Наименование характеристики				Значение характеристики			
1	2				3			
1.	Вид объекта недвижимости				Здание			
2.	Ранее присвоенный государственный учетный номер (инвентарный) здания, сооружения, объекта незавершенного строительства				—			
3.	Кадастровый номер земельного участка (земельных участков), в границах которого (которых) расположены здание, сооружение, объект незавершенного строительства				—			
4.	Уникальный учетный номер кадастрового квартала, в границах которого расположены здание, сооружение, объект незавершенного строительства				67:03:1650201			
5.	Адрес здания, сооружения, объекта незавершенного строительства				—			
5.1.	Сведения о местоположении здания, сооружения, объекта незавершенного строительства (при отсутствии адреса) в структурированном в соответствии с федеральной информационной адресной системой виде				215037, Российская Федерация, Смоленская область, Гагаринский р-н, Ст.Колесники д, д б/н			
5.2.	Дополнительные сведения о местоположении				—			
6.	Иные сведения				—			
3. Пояснения к сведениям об объекте недвижимости с кадастровым номером _____ 67:03:1650201:33 _____:								
1.	—							

1. Сведения о характерных точках контура объекта недвижимости с кадастровым номером _____:								
Система координат _____							Зона № _____	
Обозначение характерных точек границ	Содержатся в Едином государственном реестре недвижимости			Определены в ходе выполнения комплексных кадастровых работ			Метод определения координат	Формулы, примененные для расчета средней квадратической погрешности определения координат характерных точек (Mt), м, с подставленными в такие формулы значениями и итоговые (вычисленные) значения Mt, м
	координаты, м		Радиус, м	координаты, м		Радиус, м		
	X	Y	R	X	Y	R		
1	2	3	4	5	6	7	8	9
2. Сведения о характеристиках объекта недвижимости с кадастровым номером _____ 67:03:1650201:34 _____:								
№ п/п	Наименование характеристики				Значение характеристики			
1	2				3			
1.	Вид объекта недвижимости				Здание			
2.	Ранее присвоенный государственный учетный номер (инвентарный) здания, сооружения, объекта незавершенного строительства				—			
3.	Кадастровый номер земельного участка (земельных участков), в границах которого (которых) расположены здание, сооружение, объект незавершенного строительства				—			
4.	Уникальный учетный номер кадастрового квартала, в границах которого расположены здание, сооружение, объект незавершенного строительства				67:03:1650201			
5.	Адрес здания, сооружения, объекта незавершенного строительства				—			
5.1.	Сведения о местоположении здания, сооружения, объекта незавершенного строительства (при отсутствии адреса) в структурированном в соответствии с федеральной информационной адресной системой виде				215037, Российская Федерация, Смоленская область, Гагаринский р-н, Ст.Колесники д, д б/н			
5.2.	Дополнительные сведения о местоположении				—			
6.	Иные сведения				—			
3. Пояснения к сведениям об объекте недвижимости с кадастровым номером _____ 67:03:1650201:34 _____:								
1.	—							

1. Сведения о характерных точках контура объекта недвижимости с кадастровым номером67:03:1650201:35:

Система координат—

Зона №—

Обозначение характерных точек границ	Содержатся в Едином государственном реестре недвижимости		Определены в ходе выполнения комплексных кадастровых работ		Метод определения координат	Формулы, примененные для расчета средней квадратической погрешности определения координат характерных точек (Mt), м, с подставленными в такие формулы значениями и итоговые (вычисленные) значения Mt, м		
	координаты, м		Радиус, м	координаты, м			Радиус, м	
	X	Y	R	X			Y	R
1	2	3	4	5	6	7	8	9
н104О	—	—	—	543 642,55	2 227 906,26	—	—	—
н105О	—	—	—	543 642,55	2 227 913,50	—		
н106О	—	—	—	543 631,99	2 227 913,50	—		
н107О	—	—	—	543 631,99	2 227 906,26	—		
н104О	—	—	—	543 642,55	2 227 906,26	—		

2. Сведения о характеристиках объекта недвижимости с кадастровым номером67:03:1650201:35:

№ п/п	Наименование характеристики	Значение характеристики
1	2	3
1.	Вид объекта недвижимости	Здание
2.	Ранее присвоенный государственный учетный номер (инвентарный) здания, сооружения, объекта незавершенного строительства	—
3.	Кадастровый номер земельного участка (земельных участков), в границах которого (которых) расположены здание, сооружение, объект незавершенного строительства	67:03:1650201:3
4.	Уникальный учетный номер кадастрового квартала, в границах которого расположены здание, сооружение, объект незавершенного строительства	67:03:1650201
5.	Адрес здания, сооружения, объекта незавершенного строительства	—
5.1.	Сведения о местоположении здания, сооружения, объекта незавершенного строительства (при отсутствии адреса) в структурированном в соответствии с федеральной информационной адресной системой виде	Российская Федерация, Смоленская область, Гагаринский р-н, Колесники (Мальцевское с/пос) ст
5.2.	Дополнительные сведения о местоположении	—

1	2				3			
6.	Иные сведения				—			
3. Пояснения к сведениям об объекте недвижимости с кадастровым номером 67:03:1650201:35 :								
1.	—							
1. Сведения о характерных точках контура объекта недвижимости с кадастровым номером :								
Система координат Зона №								
Обозначение характерных точек границ	Содержатся в Едином государственном реестре недвижимости			Определены в ходе выполнения комплексных кадастровых работ			Метод определения координат	Формулы, примененные для расчета средней квадратической погрешности определения координат характерных точек (Mt), м, с подставленными в такие формулы значениями и итоговые (вычисленные) значения Mt, м
	координаты, м		Радиус, м	координаты, м		Радиус, м		
	X	Y	R	X	Y	R		
1	2	3	4	5	6	7	8	9
2. Сведения о характеристиках объекта недвижимости с кадастровым номером 67:03:1650201:36 :								
№ п/п	Наименование характеристики				Значение характеристики			
1	2				3			
1.	Вид объекта недвижимости				Здание			
2.	Ранее присвоенный государственный учетный номер (инвентарный) здания, сооружения, объекта незавершенного строительства				—			
3.	Кадастровый номер земельного участка (земельных участков), в границах которого (которых) расположены здание, сооружение, объект незавершенного строительства				—			
4.	Уникальный учетный номер кадастрового квартала, в границах которого расположены здание, сооружение, объект незавершенного строительства				67:03:1650201			
5.	Адрес здания, сооружения, объекта незавершенного строительства				—			
5.1.	Сведения о местоположении здания, сооружения, объекта незавершенного строительства (при отсутствии адреса) в структурированном в соответствии с федеральной информационной адресной системой виде				Российская Федерация, Смоленская область, Гагаринский р-н, Колесники (Мальцевское с/пос) ст			
5.2.	Дополнительные сведения о местоположении				—			



1	2				3			
6.	Иные сведения				—			
3. Пояснения к сведениям об объекте недвижимости с кадастровым номером 67:03:1650201:36 :								
1.	—							
1. Сведения о характерных точках контура объекта недвижимости с кадастровым номером :								
Система координат Зона №								
Обозначение характерных точек границ	Содержатся в Едином государственном реестре недвижимости			Определены в ходе выполнения комплексных кадастровых работ			Метод определения координат	Формулы, примененные для расчета средней квадратической погрешности определения координат характерных точек (Mt), м, с подставленными в такие формулы значениями и итоговые (вычисленные) значения Mt, м
	координаты, м		Радиус, м	координаты, м		Радиус, м		
	X	Y	R	X	Y	R		
1	2	3	4	5	6	7	8	9
2. Сведения о характеристиках объекта недвижимости с кадастровым номером 67:03:1650201:37 :								
№ п/п	Наименование характеристики				Значение характеристики			
1	2				3			
1.	Вид объекта недвижимости				Здание			
2.	Ранее присвоенный государственный учетный номер (инвентарный) здания, сооружения, объекта незавершенного строительства				—			
3.	Кадастровый номер земельного участка (земельных участков), в границах которого (которых) расположены здание, сооружение, объект незавершенного строительства				—			
4.	Уникальный учетный номер кадастрового квартала, в границах которого расположены здание, сооружение, объект незавершенного строительства				67:03:1650201			
5.	Адрес здания, сооружения, объекта незавершенного строительства				—			
5.1.	Сведения о местоположении здания, сооружения, объекта незавершенного строительства (при отсутствии адреса) в структурированном в соответствии с федеральной информационной адресной системой виде				Российская Федерация, Смоленская область, Гагаринский р-н, Колесники (Мальцевское с/пос) ст			
5.2.	Дополнительные сведения о местоположении				—			

1	2					3		
6.	Иные сведения					—		
3. Пояснения к сведениям об объекте недвижимости с кадастровым номером 67:03:1650201:37 :								
1.	—							
1. Сведения о характерных точках контура объекта недвижимости с кадастровым номером 67:03:1650201:40 :								
Система координат — Зона № —								
Обоз- начение харак- терных точек границ	Содержатся в Едином государственном реестре недвижимости			Определены в ходе выполнения комплексных кадастровых работ			Метод определения координат	Формулы, примененные для расчета средней квадратической погрешности определения координат характерных точек (Mt), м, с подставленными в такие формулы значениями и итоговые (вычисленные) значения Mt, м
	координаты, м		Радиус, м	координаты, м		Радиус, м		
	X	Y	R	X	Y	R		
1	2	3	4	5	6	7	8	9
н108О	—	—	—	543 638,22	2 227 935,07	—	—	—
н109О	—	—	—	543 638,22	2 227 944,80	—		
н110О	—	—	—	543 626,57	2 227 944,80	—		
н111О	—	—	—	543 626,57	2 227 939,81	—		
н112О	—	—	—	543 628,90	2 227 939,81	—		
н113О	—	—	—	543 628,90	2 227 935,07	—		
н108О	—	—	—	543 638,22	2 227 935,07	—		
2. Сведения о характеристиках объекта недвижимости с кадастровым номером 67:03:1650201:40 :								
№ п/п	Наименование характеристики					Значение характеристики		
1	2					3		
1.	Вид объекта недвижимости					Здание		
2.	Ранее присвоенный государственный учетный номер (инвентарный) здания, сооружения, объекта незавершенного строительства					—		
3.	Кадастровый номер земельного участка (земельных участков), в границах которого (которых) расположены здание, сооружение, объект незавершенного строительства					67:03:1650201:159		

1	2					3		
4.	Уникальный учетный номер кадастрового квартала, в границах которого расположены здание, сооружение, объект незавершенного строительства					67:03:1650201		
5.	Адрес здания, сооружения, объекта незавершенного строительства					Российская Федерация, Смоленская область, муниципальный район Гагаринский, сельское поселение Никольское, деревня Колесники, улица Железнодорожная, дом 16		
5.1.	Сведения о местоположении здания, сооружения, объекта незавершенного строительства (при отсутствии адреса) в структурированном в соответствии с федеральной информационной адресной системой виде					—		
5.2.	Дополнительные сведения о местоположении					—		
6.	Иные сведения					—		
3. Пояснения к сведениям об объекте недвижимости с кадастровым номером 67:03:1650201:40 :								
1.	—							
1. Сведения о характерных точках контура объекта недвижимости с кадастровым номером :								
Система координат _____ Зона № _____								
Обозначение характерных точек границ	Содержатся в Едином государственном реестре недвижимости			Определены в ходе выполнения комплексных кадастровых работ			Метод определения координат	Формулы, примененные для расчета средней квадратической погрешности определения координат характерных точек (Mt), м, с подставленными в такие формулы значениями и итоговые (вычисленные) значения Mt, м
	координаты, м		Радиус, м	координаты, м		Радиус, м		
	X	Y	R	X	Y	R		
1	2	3	4	5	6	7	8	9
2. Сведения о характеристиках объекта недвижимости с кадастровым номером 67:03:1650201:41 :								
№ п/п	Наименование характеристики					Значение характеристики		
1	2					3		
1.	Вид объекта недвижимости					Здание		
2.	Ранее присвоенный государственный учетный номер (инвентарный) здания, сооружения, объекта незавершенного строительства					—		
3.	Кадастровый номер земельного участка (земельных участков), в границах которого (которых) расположены здание, сооружение, объект незавершенного строительства					—		

1	2					3		
4.	Уникальный учетный номер кадастрового квартала, в границах которого расположены здание, сооружение, объект незавершенного строительства					67:03:1650201		
5.	Адрес здания, сооружения, объекта незавершенного строительства					—		
5.1.	Сведения о местоположении здания, сооружения, объекта незавершенного строительства (при отсутствии адреса) в структурированном в соответствии с федеральной информационной адресной системой виде					Российская Федерация, Смоленская область, Гагаринский район, Колесники стан, д б/н		
5.2.	Дополнительные сведения о местоположении					—		
6.	Иные сведения					—		
3. Пояснения к сведениям об объекте недвижимости с кадастровым номером 67:03:1650201:41 :								
1.	—							
1. Сведения о характерных точках контура объекта недвижимости с кадастровым номером :								
Система координат Зона №								
Обозначение характерных точек границ	Содержатся в Едином государственном реестре недвижимости			Определены в ходе выполнения комплексных кадастровых работ			Метод определения координат	Формулы, примененные для расчета средней квадратической погрешности определения координат характерных точек (Mt), м, с подставленными в такие формулы значениями и итоговые (вычисленные) значения Mt, м
	координаты, м		Радиус, м	координаты, м		Радиус, м		
	X	Y	R	X	Y	R		
1	2	3	4	5	6	7	8	9
2. Сведения о характеристиках объекта недвижимости с кадастровым номером 67:03:1650201:42 :								
№ п/п	Наименование характеристики					Значение характеристики		
1	2					3		
1.	Вид объекта недвижимости					Здание		
2.	Ранее присвоенный государственный учетный номер (инвентарный) здания, сооружения, объекта незавершенного строительства					—		
3.	Кадастровый номер земельного участка (земельных участков), в границах которого (которых) расположены здание, сооружение, объект незавершенного строительства					—		

1	2					3		
4.	Уникальный учетный номер кадастрового квартала, в границах которого расположены здание, сооружение, объект незавершенного строительства					67:03:1650201		
5.	Адрес здания, сооружения, объекта незавершенного строительства					—		
5.1.	Сведения о местоположении здания, сооружения, объекта незавершенного строительства (при отсутствии адреса) в структурированном в соответствии с федеральной информационной адресной системой виде					Российская Федерация, Смоленская область, Гагаринский район, Колесники стан, д б/н		
5.2.	Дополнительные сведения о местоположении					—		
6.	Иные сведения					—		
3. Пояснения к сведениям об объекте недвижимости с кадастровым номером 67:03:1650201:42 :								
1.	—							
1. Сведения о характерных точках контура объекта недвижимости с кадастровым номером 67:03:1650201:43 :								
Система координат — Зона № —								
Обозначение характерных точек границ	Содержатся в Едином государственном реестре недвижимости			Определены в ходе выполнения комплексных кадастровых работ			Метод определения координат	Формулы, примененные для расчета средней квадратической погрешности определения координат характерных точек (Mt), м, с подставленными в такие формулы значениями и итоговые (вычисленные) значения Mt, м
	координаты, м		Радиус, м	координаты, м		Радиус, м		
	X	Y	R	X	Y	R		
1	2	3	4	5	6	7	8	9
н36O	—	—	—	543 617,43	2 227 971,78	—	—	—
н19O	—	—	—	543 618,97	2 227 976,74	—		
н18O	—	—	—	543 619,28	2 227 977,88	—		
н17O	—	—	—	543 613,46	2 227 979,68	—		
н120O	—	—	—	543 610,70	2 227 980,53	—		
н39O	—	—	—	543 608,73	2 227 974,47	—		
н36O	—	—	—	543 617,43	2 227 971,78	—		
2. Сведения о характеристиках объекта недвижимости с кадастровым номером 67:03:1650201:43 :								
№ п/п	Наименование характеристики					Значение характеристики		

1	2					3				
1.	Вид объекта недвижимости					Здание				
2.	Ранее присвоенный государственный учетный номер (инвентарный) здания, сооружения, объекта незавершенного строительства					—				
3.	Кадастровый номер земельного участка (земельных участков), в границах которого (которых) расположены здание, сооружение, объект незавершенного строительства					67:03:1650201:163				
4.	Уникальный учетный номер кадастрового квартала, в границах которого расположены здание, сооружение, объект незавершенного строительства					67:03:1650201				
5.	Адрес здания, сооружения, объекта незавершенного строительства					—				
5.1.	Сведения о местоположении здания, сооружения, объекта незавершенного строительства (при отсутствии адреса) в структурированном в соответствии с федеральной информационной адресной системой виде					Российская Федерация, Смоленская область, Гагаринский район, Колесники стан, д б/н				
5.2.	Дополнительные сведения о местоположении					—				
6.	Иные сведения					—				
3. Пояснения к сведениям об объекте недвижимости с кадастровым номером 67:03:1650201:43 :										
1.	—									
1. Сведения о характерных точках контура объекта недвижимости с кадастровым номером 67:03:1650201:44 :										
Система координат — Зона № —										
Обозначение характерных точек границ	Содержатся в Едином государственном реестре недвижимости			Определены в ходе выполнения комплексных кадастровых работ			Метод определения координат	Формулы, примененные для расчета средней квадратической погрешности определения координат характерных точек (Mt), м, с подставленными в такие формулы значениями и итоговые (вычисленные) значения Mt, м		
	координаты, м		Радиус, м	координаты, м		Радиус, м				
	X	Y	R	X	Y	R				
1	2	3	4	5	6	7	8	9		
н121О	—	—	—	543 672,71	2 228 177,10	—	—	—		
н122О	—	—	—	543 671,88	2 228 182,06	—				
н123О	—	—	—	543 664,74	2 228 180,87	—				
н124О	—	—	—	543 665,57	2 228 175,91	—				

1	2	3	4	5	6	7	8	9
н121О	—	—	—	543 672,71	2 228 177,10	—	—	—
2. Сведения о характеристиках объекта недвижимости с кадастровым номером							67:03:1650201:44 :	
№ п/п	Наименование характеристики					Значение характеристики		
1	2					3		
1.	Вид объекта недвижимости					Здание		
2.	Ранее присвоенный государственный учетный номер (инвентарный) здания, сооружения, объекта незавершенного строительства					—		
3.	Кадастровый номер земельного участка (земельных участков), в границах которого (которых) расположены здание, сооружение, объект незавершенного строительства					67:03:1650201:7		
4.	Уникальный учетный номер кадастрового квартала, в границах которого расположены здание, сооружение, объект незавершенного строительства					67:03:1650201		
5.	Адрес здания, сооружения, объекта незавершенного строительства					—		
5.1.	Сведения о местоположении здания, сооружения, объекта незавершенного строительства (при отсутствии адреса) в структурированном в соответствии с федеральной информационной адресной системой виде					Российская Федерация, Смоленская область, Гагаринский р-н, Колесники ст, д б/н		
5.2.	Дополнительные сведения о местоположении					—		
6.	Иные сведения					—		
3. Пояснения к сведениям об объекте недвижимости с кадастровым номером							67:03:1650201:44 :	
1.	—							
1. Сведения о характерных точках контура объекта недвижимости с кадастровым номером _____ :								
Система координат _____							Зона № _____	
Обозначение характерных точек границ	Содержатся в Едином государственном реестре недвижимости			Определены в ходе выполнения комплексных кадастровых работ			Метод определения координат	Формулы, примененные для расчета средней квадратической погрешности определения координат характерных точек (Mt), м, с подставленными в такие формулы значениями и итоговые (вычисленные) значения Mt, м
	координаты, м		Радиус, м	координаты, м		Радиус, м		
	X	Y	R	X	Y	R		
1	2	3	4	5	6	7	8	9

1	2	3	4	5	6	7	8	9
2. Сведения о характеристиках объекта недвижимости с кадастровым номером							67:03:1650201:45 :	
№ п/п	Наименование характеристики					Значение характеристики		
1	2					3		
1.	Вид объекта недвижимости					Здание		
2.	Ранее присвоенный государственный учетный номер (инвентарный) здания, сооружения, объекта незавершенного строительства					—		
3.	Кадастровый номер земельного участка (земельных участков), в границах которого (которых) расположены здание, сооружение, объект незавершенного строительства					—		
4.	Уникальный учетный номер кадастрового квартала, в границах которого расположены здание, сооружение, объект незавершенного строительства					67:03:1650201		
5.	Адрес здания, сооружения, объекта незавершенного строительства					—		
5.1.	Сведения о местоположении здания, сооружения, объекта незавершенного строительства (при отсутствии адреса) в структурированном в соответствии с федеральной информационной адресной системой виде					Российская Федерация, Смоленская область, Гагаринский р-н, Колесники (Мальцевское с/пос) ст		
5.2.	Дополнительные сведения о местоположении					—		
6.	Иные сведения					—		
3. Пояснения к сведениям об объекте недвижимости с кадастровым номером							67:03:1650201:45 :	
1.	—							
1. Сведения о характерных точках контура объекта недвижимости с кадастровым номером							67:03:1650101:38 :	
Система координат —							Зона № —	
Обозначение характерных точек границ	Содержатся в Едином государственном реестре недвижимости			Определены в ходе выполнения комплексных кадастровых работ			Метод определения координат	Формулы, примененные для расчета средней квадратической погрешности определения координат характерных точек (Mt), м, с подставленными в такие формулы значениями и итоговые (вычисленные) значения Mt, м
	координаты, м		Радиус, м	координаты, м		Радиус, м		
	X	Y	R	X	Y	R		
1	2	3	4	5	6	7	8	9



1	2	3	4	5	6	7	8	9
н1140	—	—	—	543 661,57	2 227 959,59	—	—	—
н1150	—	—	—	543 661,57	2 227 969,22	—		
н1160	—	—	—	543 652,49	2 227 969,22	—		
н1170	—	—	—	543 652,49	2 227 966,67	—		
н1180	—	—	—	543 647,18	2 227 966,67	—		
н1190	—	—	—	543 647,18	2 227 959,59	—		
н1140	—	—	—	543 661,57	2 227 959,59	—		

**2. Сведения о характеристиках объекта недвижимости с кадастровым номером** 67:03:1650101:38 :

№ п/п	Наименование характеристики	Значение характеристики
1	2	3
1.	Вид объекта недвижимости	Здание
2.	Ранее присвоенный государственный учетный номер (инвентарный) здания, сооружения, объекта незавершенного строительства	—
3.	Кадастровый номер земельного участка (земельных участков), в границах которого (которых) расположены здание, сооружение, объект незавершенного строительства	67:03:1650201:8
4.	Уникальный учетный номер кадастрового квартала, в границах которого расположены здание, сооружение, объект незавершенного строительства	67:03:1650201
5.	Адрес здания, сооружения, объекта незавершенного строительства	Российская Федерация, Смоленская область, Гагаринский муниципальный район, Никольское сельское поселение, д. Колесники, ул. Железнодорожная, д. 18
5.1.	Сведения о местоположении здания, сооружения, объекта незавершенного строительства (при отсутствии адреса) в структурированном в соответствии с федеральной информационной адресной системой виде	—
5.2.	Дополнительные сведения о местоположении	—
6.	Иные сведения	—

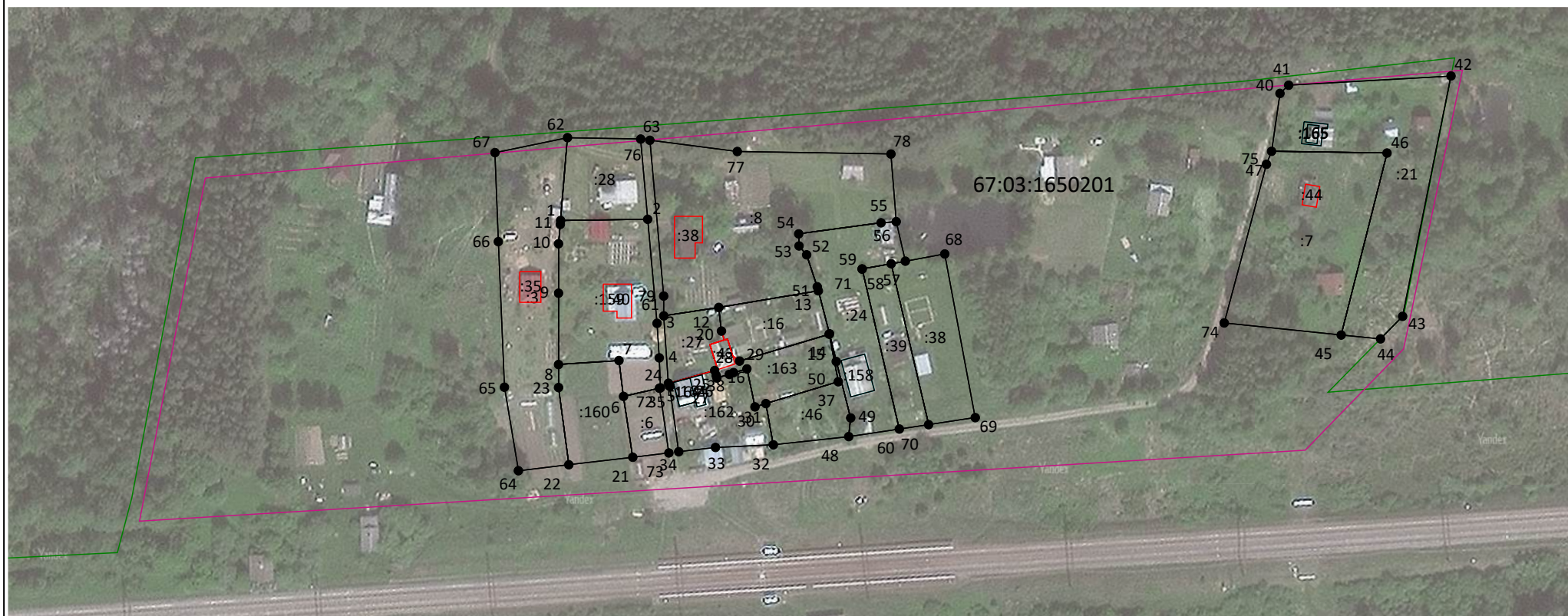
**3. Пояснения к сведениям об объекте недвижимости с кадастровым номером** 67:03:1650101:38 :

1.	—
----	---

Сведения о зданиях, сооружениях, объектах незавершенного строительства, необходимые для исправления реестровых ошибок в сведениях об описании их местоположения									
1. Сведения о характерных точках контура _____ здания _____ _____ вид объекта недвижимости (здание, сооружение, объект незавершенного строительства) с кадастровым номером 67:03:1650201:158 _____:									
Система координат _____							Зона № _____		
Обоз- начение харак- терных точек границ	Содержатся в Едином государственном реестре недвижимости			Определены в ходе выполнения комплексных кадастровых работ			Метод определения координат	Формулы, примененные для расчета средней квадратической погрешности определения координат характерных точек (Mt), м, с подставленными в такие формулы значениями и итоговые (вычисленные) значения Mt, м	
	координаты, м		Радиус, м	координаты, м		Радиус, м			
	X	Y	R	X	Y	R			
1	2	3	4	5	6	7	8	9	
—	—	—	—	—	—	—	—	—	
—	—	—	—	—	—	—			
—	—	—	—	—	—	—			
—	—	—	—	—	—	—			
—	—	—	—	—	—	—			
2. Иные сведения об объекте недвижимости с кадастровым номером 67:03:1650201:158 _____:									
1.	—								
3. Пояснения к сведениям об объекте недвижимости с кадастровым номером 67:03:1650201:158 _____:									
1.	—								
1. Сведения о характерных точках контура _____ здания _____ _____ вид объекта недвижимости (здание, сооружение, объект незавершенного строительства) с кадастровым номером _____:									
Система координат _____							Зона № _____		
Обоз- начение харак- терных точек границ	Содержатся в Едином государственном реестре недвижимости			Определены в ходе выполнения комплексных кадастровых работ			Метод определения координат	Формулы, примененные для расчета средней квадратической погрешности определения координат характерных точек (Mt), м, с подставленными в такие формулы значениями и итоговые (вычисленные) значения Mt, м	
	координаты, м		Радиус, м	координаты, м		Радиус, м			
	X	Y	R	X	Y	R			

1	2	3	4	5	6	7	8	9
2. Иные сведения об объекте недвижимости с кадастровым номером							67:03:1650201:164	:
1.	—							
3. Пояснения к сведениям об объекте недвижимости с кадастровым номером							67:03:1650201:164	:
1.	—							
1. Сведения о характерных точках контура здания								
вид объекта недвижимости (здание, сооружение, объект незавершенного строительства)								
с кадастровым номером								
Система координат								
Зона №								
Обоз- начение харак- терных точек границ	Содержатся в Едином государственном реестре недвижимости			Определены в ходе выполнения комплексных кадастровых работ			Метод определения координат	Формулы, примененные для расчета средней квадратической погрешности определения координат характерных точек (Mt), м, с подставленными в такие формулы значениями и итоговые (вычисленные) значения Mt, м
	координаты, м		Радиус, м	координаты, м		Радиус, м		
	X	Y	R	X	Y	R		
1	2	3	4	5	6	7	8	9
2. Иные сведения об объекте недвижимости с кадастровым номером							67:03:1650201:165	:
1.	—							
3. Пояснения к сведениям об объекте недвижимости с кадастровым номером							67:03:1650201:165	:
1.	—							

## Схема границ земельных участков



Масштаб 1:2 000

### Условные обозначения:

- - Вновь образованная часть границы, сведения о которой достаточны для определения ее местоположения
- - Граница кадастрового квартала
- : 7 - Кадастровый номер земельного участка
- - характерная точка границы земельного участка, сведения о которой отсутствуют в ЕГРН, местоположение которой определено при кадастровых работах (новая характерная точка)